

BEKK α

ESPCI  PARIS
EDUCATION SCIENCE INNOVATION

La plaquette des élèves-ingénieurs

Edition 2017

PSL 
RESEARCH UNIVERSITY PARIS



EDITO

Salut à toi jeune admissible !

Tu as passé les écrits avec brio et te voilà fin prêt à te frotter aux oraux. Tu es remonté à bloc, et pourtant, un doute plane toujours : le choix de l'école que tu veux intégrer. Il faut dire qu'entre toutes les écoles qui s'offrent à toi, c'est difficile de choisir.

Mais pas de panique ! Cette plaquette est là pour toi ! Dans ses pages, tu découvriras tout de ce qui fait le charme de l'école : des activités scolaires à la vie associative riche en passant par les événements qui la rythment, la vie à l'ESPCI (ou PC pour les intimes) n'aura plus de secret pour toi ! Alors laisse-toi guider à travers ces pages et découvre la magie d'être PC1 !

Bonne lecture !

Nicolas J. 135

SOMMAIRE

SPORTS	18
CLUBS	34
VIE À PC	64
LES 135	82

PC EN QUELQUES MOTS



L'ESPCI, c'est une école 10 rue Vauquelin, à Paris, en plein cœur du Quartier Latin. Au centre de ce cadre idéal, PC, c'est l'école à la pointe de la technologie par excellence !

Car PC, c'est une école contenant 9 laboratoires de haut niveau dans des domaines aussi pointus que variés : chimie organique, neurobiologie ou microfluidique ne sont que quelques exemples parmi la foule de disciplines étudiées à PC !

C'est d'ailleurs ce qui caractérise l'enseignement à PC : l'interdisciplinarité et l'apprentissage par la recherche. En effet, ces laboratoires sont ouverts aux élèves ! Que ce soit pour aller voir un prof, emprunter du matériel pour mener une expérience ou même juste pour passer voir à quoi un labo ressemble, les chercheurs seront ravis de te faire visiter et de t'expliquer (en détail si tu le veux) en quoi consiste leur recherche.

PC, c'est aussi une école qui t'apprend à mettre tes connaissances en pratique : avec la moitié de ton enseignement sous forme de TP, tu sauras manipuler mieux que quiconque et tu n'auras jamais l'occasion de t'ennuyer !

Mais PC c'est avant tout une école aux proportions humaines : avec de petites promotions (environ 90 élèves par promo), des profs qui sont aussi chercheurs et une direction des études qui connaît et s'intéresse au bien-être de chacun, PC saura devenir ton nouveau foyer. Et c'est sans compter la vie associative de l'école : plus d'une soixantaine de sports et de clubs te seront proposés, il y en a pour tous les goûts ! Et s'il n'existe pas de club pour ta passion secrète de curling sur gazon ? Il ne tiendra qu'à toi de le créer !

Car à PC, tu es libre de commencer tout projet qui te tient à cœur : que ce soit pour créer un club ou monter une start-up, PC sera là pour te soutenir. PC, enfin, c'est une école qui t'offre le choix : l'enseignement pluridisciplinaire laisse toutes les portes ouvertes, que tu veuilles devenir électronicien, ingénieur en aéronautique, manager ou même Prix Nobel ! Quel que soit ton projet d'avenir, PC pourra t'épauler.

Alors n'hésite plus ! On t'attend à la rentrée, lorsque tu feras partie de la 136ème promotion !

Nicolas J. 135



LE FUTUR DE PC

Futur élève de la 136^e promotion, l'ESPCI s'apprête à commencer d'importants travaux en janvier 2018. Si tu n'étais pas au courant, pas de panique ! Tout est organisé depuis plusieurs années et ce petit texte est là pour te rassurer.

Pourquoi des travaux ?

Pour mieux coller aux critères internationaux de prestige, certaines écoles ont décidé de fusionner pour augmenter leur effectif comme Centrale Paris avec Supélec Gif, tandis que l'ESPCI a fait le choix d'intégrer Paris Sciences et Lettres (PSL). Ce grand ensemble d'établissements se veut très diversifié et dynamique à la manière d'une grande université étrangère. Par conséquent il est temps pour l'ESPCI de moderniser ses infrastructures qui sont bien souvent centenaires et chargées d'histoire scientifique.

Est-ce qu'on va tout casser ?

Non ! Seulement une partie, et ce sera progressif. L'ESPCI ne change pas d'emplacement pendant les travaux ! Toujours au 10 rue Vauquelin dans le Ve arrondissement, à proximité des cinémas, des théâtres, des autres écoles et des bars parisiens. Ta promotion comptera l'année prochaine autour de 85 élèves, donc on ne casse pas les effectifs non plus.

Qu'est-ce qui change pour la 136^e promotion ?

Les cours se dérouleront au 10 rue Vauquelin ainsi qu'à l'Institut Pierre-Gilles de Gennes (IPGG), situé en face de l'école. L'avantage ? Un amphithéâtre plus grand et confortable, et situé à deux pas du restaurant CROUS !



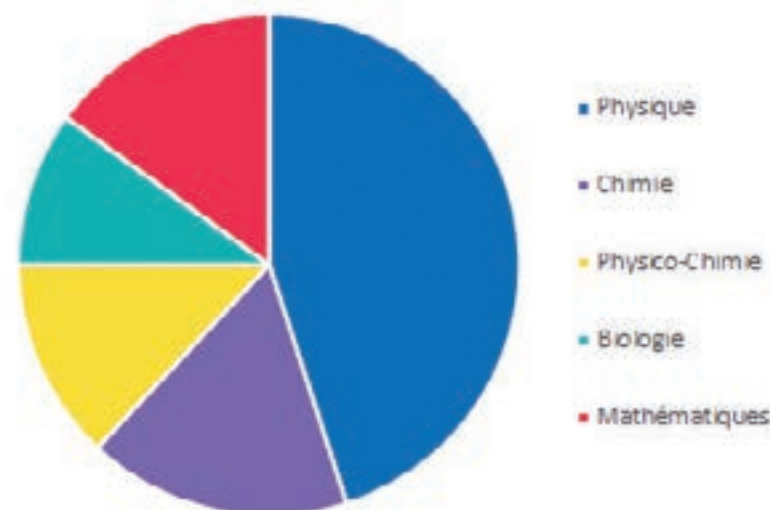
Pour ce qui est de la vie étudiante dans l'école, les locaux des associations vont être déplacés l'année prochaine. Les plans sont déjà fixés et l'administration reste très à l'écoute des élèves. Toutes les associations resteront fonctionnelles. Bien sûr, tu pourras aider à décorer le nouveau foyer et tirer un trait sur l'ancien.

L'ambiance de l'ESPCI que tu connaîtras lors de ton intégration restera intacte pendant les travaux !

Pablo 135

UNE JOURNÉE À L'ÉCOLE

	Lundi	Mardi	Mercredi	Jeudi	Vendredi
8h30 - 12h	Cours / TD	TP	Cours / TD	TP	TP
12h - 13h	Pause déjeuner				
13h - 17h	TP / Conférences Entreprises	Cours / TD	Anglais Tutorat	Sport / Associations	TP
17h - 23h	Ouverture du bar				

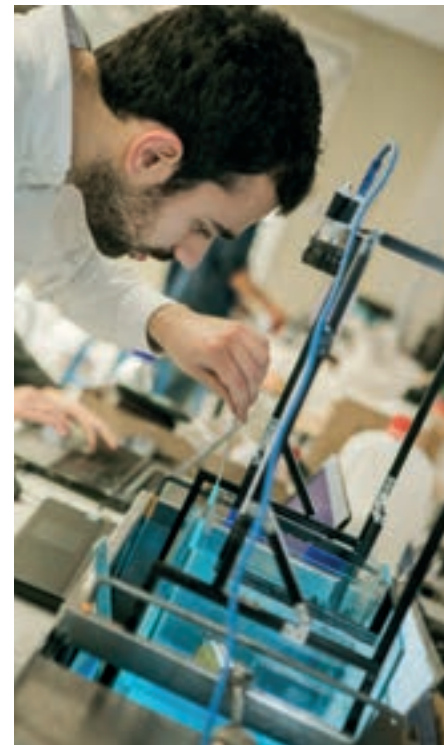
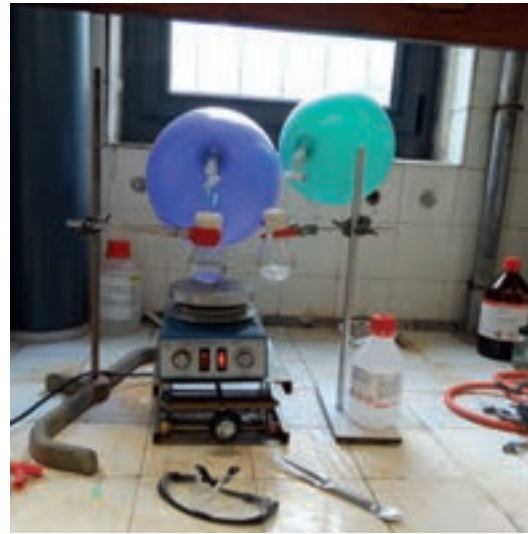


Entre cours théoriques et TP appliqués, tu auras affaire à des disciplines variées, mais tu découvriras qu'elles peuvent toujours se lier !

Cours en amphi avec toute la promo, TD et TP en groupes et tutorats en petit comité, une chose est sûre, la vie scolaire est riche à PC ! Elle est aussi très pluridisciplinaire ! Tu suivras ainsi les cours suivants :

Chimie Organique : Initié ou novice, les réactions et mécanismes n'auront plus de secrets pour toi et c'est en TP que tu pourras mettre toute ton énergie à lancer tes réactions et à surveiller ton reflux pour ne pas qu'il s'emballle. Tout ça pour envoyer ton propre produit, le fruit de ton dur labeur, dans l'appareil à RMN personnel de l'école. Fini les spectres tout prêts, tu pourras analyser ton expérience rien qu'à toi !

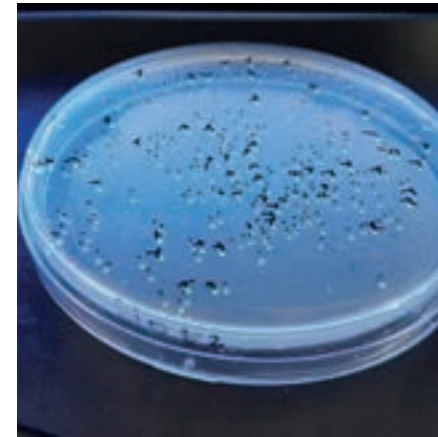
Mécanique des Solides et des Matériaux : Est-ce que tu sais pourquoi les bouchons de bouteilles sont en liège ? Sais-tu à quelle vitesse va un bouchon de liège quand tu débouches ladite bouteille ? Eh bien si tu ne le sais pas, la mécanique du solide et des matériaux te le dira. Découvre également comment utiliser des fraiseuses ou encore comment relier forces internes et optique.



Électronique : Pour parvenir à confectionner ton propre ordinateur, passe par la case microcontrôleur en TP d'électronique ! Il est temps de lever la voile dans ce cours sur les inconnues électroniques qui te dérangent : de l'AO aux transistors en passant par les diodes, plus rien n'aura de secrets pour toi !

Théorie Des Groupes et Physique Quantique : Qu'est-ce qu'un électron peut bien faire dans la vie ? Il peut passer une barrière de potentiel, rester confiné dans un puits ou encore d'autres phénomènes étranges. Bref, tu l'auras compris, il subit les effets sombres et mystérieux de la physique quantique. Viens donc étudier cette physique passionnante et mets-là au service de la chimie pour obtenir des orbitales atomiques et moléculaires en théorie des groupes ! Et pour les TP, la 2A et ses microscopes à effets tunnel te tendent les bras !

Programmation : Viens découvrir le codage en langage C en TP de programmation ! De l'apparition de fractales à la programmation d'un gaz de sphères dures ou d'un billard tu feras tout pour réussir à avoir le meilleur code.



Physique Statistique Appliquée : Tu rêves d'en savoir plus sur les gaz et ne plus te limiter à $PV=nRT$? Tu veux connaître le secret de la mayonnaise ? Ces deux questions n'ont pour toi aucun rapport ? Eh bien non, car sache qu'en PSA tu pourras répondre à ces deux questions en même temps et bien d'autres encore !

Biologie : La SVT. Oui, ça doit évoquer des souvenirs quelque peu flous chez certains d'entre vous. Ce fantôme de la terminale revient pour vous jouer un nouveau tour ! Mais pas d'inquiétudes ! Tu apprendras à redécouvrir ce qui fait le fondement de la vie et tu joueras avec tout plein de petites bactéries fluorescentes !

Chimie des Polymères : À l'ESPCI, la matière molle c'est une vocation. Prends-toi pour Pierre-Gilles de Gennes et étudie toute la théorie d'un gilet pare-balles ou d'un pneu en Chimie des Polymères !

Ondes Électromagnétiques : Parce qu'étudier le champ électrique dans un condensateur sans diélectrique, c'est trop facile, les cours d'OEM te permettront d'aller au delà des équations de Maxwell telles que tu les connais et de calculer toutes les relations de dispersion qui te feront plaisir, tout ça dans le but de comprendre les antennes et de gérer ta propre radio !

Projets Scientifiques en Équipe : Parce que la recherche à l'ESPCI, c'est essentiel, tu devras, avec l'aide de deux compagnons bien choisis, répondre à un problème imposé en proposant tes modèles, tes expériences, etc ; et tout ça comme un vrai chercheur ! Encadré par une dizaine d'accompagnants (chercheurs, thésards, enseignants), tu pourras comprendre toute l'essence de ton sujet.



Tutorats : Par groupe de 5, vous allez corriger un DM sur un sujet de recherche que vous avez cherché au préalable pendant deux heures. Sorte de super TD, c'est aussi l'occasion de poser toutes les questions qui te passent par la tête et de mieux comprendre le cours.

Sophie 135

LE MOT DU BDE

Salut à toi, cher admissible, et toutes nos félicitations !

Comme toi, nous avons hâte d'entamer cette nouvelle année à PC, qui s'annonce très spéciale ! En effet, si l'école s'apprête à accueillir sa 136ème promotion, le BDE, lui, fête ses 100 ans !

Tu te demandes sûrement ce qu'est le BDE. Eh bien, c'est l'asso incontournable de la vie à l'ESPCI. Que ce soit pour polarder tranquillement sur les annales distribuées avant les exams ou bien s'enjailler lors de soirées PCN ou avec d'autres écoles, c'est vers le BDE que tu dois te tourner !

C'est aussi le BDE qui te prépare une inté de rêve ! Au programme : un pot de la Rez' pour rencontrer tes voisins, un rallye dans Paris pour découvrir le quartier, un WEDI à Amiens pour apprivoiser ta promo, une soirée Bibi pour t'unir avec ton âme soeur de TP, une soirée Parrain-Fillot pour célébrer ton appartenance à ta nouvelle famille !



Bien sûr, tout au long de l'année, tu vas retrouver le BDE qui organisera des journées, repas et soirées inoubliables, t'emmènera en voyage en Europe, ou tout simplement te vendra le néon essentiel à ta salle de bain à la Rez.

Enfin, si cette année est particulière, c'est aussi parce que l'école va connaître une grande période de transition, avec les travaux qui vont commencer. Notre mission, et la tienne si tu l'acceptes, est de passer la meilleure année possible, entre grues et marteaux-piqueurs, entre partiels et grosses soirées.

Bon courage pour les oraux, et à bientôt à PC !

L'Arche, BDE 135



Paris Sciences et Lettres (PSL) est un regroupement de grandes écoles parisiennes d'horizons divers, depuis les sciences (ESPCI, Mines de Paris, ENS Ulm) aux arts (Arts Déco, Beaux-Arts de Paris), en passant par les grands instituts de recherche (Collège de France, CNRS). Si ce réseau te permet d'aller découvrir d'autres enseignements en marge de ceux proposés à PC, c'est surtout l'Union PSL qui influera sur ta vie étudiante.

Tu as envie de t'ouvrir aux autres écoles parisiennes ?

L'Union PSL est faite pour toi ! Cette association est peut-être la seule association PCéenne en lien avec les autres écoles comme les Mines, Chimie Paris, Ulm, Paris Dauphine, etc. Le but de cette asso est de promouvoir les événements et les projets inter-écoles, quelles que soient leurs natures : les événements sportifs (comme la course caritative PSL, les Voiles en Seine, le tournoi pétanque PSL), les projets artistiques (comme le chœur et orchestre PSL, le club théâtre PSL), ou encore des soirées sur péniche avec le club DJ Get Underground, des concours d'éloquence, des projections, des débats, des formations et j'en oublie !

Le but de l'Union est d'aider à organiser les différents projets des associations PSL, et d'organiser des événements auxquels les élèves de PSL n'ont pas accès dans leur propre école, au cours de quatre événements clés :

- L'Agora PSL, fin novembre, est le forum annuel des associations étudiantes inter-établissements de PSL, elle permet aux étudiants de découvrir la diversité des clubs PSL.
- Le campus d'Hiver PSL, au cours duquel des formations pour les projets étudiants sont proposées, pour apprendre à monter un projet inter asso par exemple, et où les étudiants participent à des débats sur des questions qui les concernent directement.
- La semaine de la Pensée, fin mars, où sont organisés projections, débats, conférences et qui se clôture par une soirée PSL.
- La Garden Party PSL, en juin, qui finit l'année en beauté.

Finalement, je crois qu'être à l'Union PSL, c'est permettre aux PCéens de mieux profiter de leur vie étudiante, alors j'espère vous voir nombreux l'année prochaine !

Emma 135

LES PARRAINS DE PROMOTION

Les Parrains de Promotion entretiennent des liens particuliers avec les élèves : ils présentent des conférences, proposent des stages et des opportunités professionnelles et financent en partie le BDE et les clubs. En un mot, ils sont un élément essentiel de la vie PCéenne.

Etienne 135



Promotion 136

Promotion 135



Promotion 134

Promotion 133



LE PROJET LUTÉTIUM



Des gouttes qui s'éclatent : une goutte eau – alcool sur un bain d'huile

Une nouvelle forme de communication scientifique est récemment apparue sur Internet sous la forme des chaînes YouTube éducatives. Touchant un public très large, elles ont permis de rendre la science plus accessible et de rendre les chercheurs plus humains, en particulier auprès des jeunes — voir par exemple The Brain Scoop et Periodic Videos.

Fondé par des doctorants anciens PCéens, c'est dans ce cadre que s'inscrit le Projet Lutétium : lancer notre propre chaîne YouTube, mettant en valeur les recherches de l'ESPCI Paris.

Nous choisissons les sujets de nos vidéos de façon à montrer une science originale, visuelle et actuelle. Depuis, le projet a été rejoint par des étudiants d'établissements artistiques de PSL. Ce rapprochement nous permet de proposer un contenu mêlant à parts égales recherche expérimentale, création artistique et vulgarisation scientifique.

Après une soirée à l'ESPGG à l'automne 2016, nous avons commencé la diffusion de nos vidéos, dont la réception a dépassé nos attentes : notre projet a été relayé de nombreuses fois à la radio, dans des magazines scientifiques et par des YouTubeurs célèbres !

Aujourd'hui, après seulement cinq mois, sept vidéos sont en ligne dans deux versions, française et anglaise. Elles cumulent plus de 130 000 vues et ont attiré plus de 5 400 abonnés !

Quentin 131



Équipe du Projet Lutetium avec trois YouTubeurs célèbres



Tournage avec Mathias Casuilis (131e)

L'ESPACE DES SCIENCES PIERRE-GILLES DE GENNES

L'Espace des Sciences Pierre-Gilles de Gennes souhaite la bienvenue à tous les admissibles à l'ESPCI Paris !

Cette année encore, nous vous concoctons des soirées déjantées et surprenantes, avec environ un événement chaque mois, à l'occasion duquel nous aimons allier les sciences à l'art, au débat et à l'humour.

Vous avez un projet ? N'hésitez pas à venir discuter avec nous : l'Espace des Sciences est avant tout un lieu où vous êtes invités à valoriser vos travaux, à rencontrer le public et à tester vos idées !

Nous sommes aussi là pour vous apporter un soutien technique, vous aider à réaliser vos projets et soutenir vos initiatives.

L'animation et la médiation scientifique vous intéressent ? Nous accueillons avec plaisir les étudiants bénévoles qui souhaiteraient partir à la rencontre du grand public mais aussi des chercheurs.

Le programme complet est en ligne sur notre site : <http://www.espgg.org>

A très bientôt à l'Espace !

L'équipe de l'ESPGG



LE FOYER

Que tu sois étudiant, thésard ou TPman, si tu cherches de l'animation le foyer est toujours ouvert pour toi ! C'est un lieu qui respire l'ambiance PCéenne, où tout le monde se retrouve dès qu'il y a une pause.

Certains viennent prendre un café à 8h pour bien démarrer la journée, d'autres n'arrivent pas jusqu'en cours et s'endorment sur les canapés. Pour jouer au babyfoot, aux jeux vidéo, pour prendre un snack ou mieux, une bière, c'est l'endroit parfait.

Tu y trouveras aussi un frigo et des micro-ondes si tu aimes te faire à manger toi-même. Il est difficile (pas impossible !) d'y travailler sans se faire traquer tant la tentation de se joindre à une partie est forte.

Le foyer est l'endroit incontournable des grands événements qui marqueront ta vie étudiante. Intégration, campagne BDE, tu seras surpris de l'allure que prend cette salle quand on la décore ! Aussi, tous les soirs de la semaine le foyer reste ouvert pour les fêtards. C'est l'occasion de rencontrer l'équipe du bar qui te fera découvrir ses redoutables jeux de dés, son aquarium et son ambiance déjantée. Sans aucun doute le foyer est le meilleur endroit pour faire une soirée à l'ESPCI.

En 2018 le foyer change d'emplacement dans l'école ! Mêmes activités, même bar, même ambiance, il manque juste le grain de folie de ta 136e promotion pour l'année prochaine. On compte sur toi pour nous aider à décorer le nouveau ! En attendant, tu pourras nous y rejoindre entre deux oraux !

Pablo 135



SALLE BILLARD

Vieux de près d'une décennie, le billard de PC prend sa place dans la salle éponyme. Elle est le lieu de plein de joueurs : les jeunes amateurs, les anciens d'un bon niveau et les thésards «qui font genre ils sont bons mais en fait nan». Quel que soit ton niveau, tu trouveras toujours des gens prêts pour une partie. Alors n'attends plus, viens jouer pendant une pause ou même le soir jusqu'à 23h : c'est le billard aux bonnards.

Alexandre D. 135



SALLE INFO

Prise d'assaut les veilles d'examen et les midis de Loup-Garou, la salle info saura vous charmer. Remplie d'ordinateurs toujours fonctionnels et d'imprimantes toutes aussi efficaces, les autochtones locaux (les GRIs) se feront une joie de vous aider en cas de problème Linuxien et vous remettront en début d'année vos codes pour vous connecter à vos sessions personnelles qui vous permettront d'imprimer vos TD/TP/TUT/THESE/FAC-TURE/MENACE DE MORT. Enfin, avec de la chance vous pourrez apercevoir une petite souris grise qui se fera une joie de recharger vos comptes d'impressions.

Théo C. 135



SALLE MUSIQUE

Tu souhaites renouer avec ton instrument si longtemps abandonné face au travail ? Tes voisins ne supportent plus ton ampli avec la disto à fond ? Ton rêve de toujours est de te mettre au cor de chasse ? Hé bien pour tout cela et plus encore, la salle musique de PC t'accueillera à bras ouverts ! Contenant bon nombre d'instruments (guitares, basse, batterie, clavier, ...) et un matériel de qualité, elle te permettra d'épanouir tes pulsions musicales, que tu pourras finaliser en concerts au foyer si tu es motivé !

Tanguy 135



AUMÔNERIE

Tu veux aller à une messe étudiante ? Discuter avec d'autres jeunes sur des questions philosophiques ? (Re) découvrir des passages plus ou moins connus de la Bible ? Rencontrer des gens d'autres écoles (les Mines, l'Agro, Chimie Paris, ou même la Sorbonne !) ? Ou simplement profiter d'un bon repas pour presque rien ? Si cela t'intéresse, l'aumônerie de l'ESPCI t'attend en association avec d'autres écoles les jeudis soirs où tu es libre, et organise d'autres activités tout au long de l'année !

Héloïse 135

SPORTS



Le mot du BDS	20
Sports Co'	21
Sports Individuels	27
PSL Sport	30
Tournois	32

LE MOT DU BDS

Tolkien disait que ce n'est pas la force du corps qui compte, mais la force de l'esprit. Et l'esprit PCéen est invincible. C'est lui qui fait flotter nos nageurs, pousse nos rugby (wo)men, porte nos grimpeurs, inspire nos handballeurs et fait vibrer nos footballeuses. C'est cette lumière qui brille sans fin tout au bout du chemin de nos coureurs, cette énergie qui se propage depuis nos bidons d'acétone, cette force qui nous guide vers la victoire (qui n'est parfois que psychologique je l'admets) ! Mais même si l'esprit PCéen nous porte pendant les tournois, c'est aussi nous – 135, 134, 133 et bientôt vous, chers 136 – qui le faisons vivre au quotidien en faisant du sport ensemble, peu importe nos différences de niveau, d'asso ou de parité de promo.

Cela commencera dès l'inté avec le rallye des sports et la coupe de l'X qui te permettront de (re)découvrir les sports de ton choix. Puis viendra la semaine ski avec son lot de poudreuse, de bonne humeur et son fameux concours de la meilleure radio du genou, création originale de la promo 135. Enfin, de nombreux tournois viendront enflammer le dernier trimestre de la saison sportive et permettront aux plus Nordistes d'entre vous de prendre des coups de soleil dès le mois de mars (#NousAvonsD'AutresQualités).

Alors cher 136, j'espère que ces quelques pages te donneront un aperçu des différents sports pratiqués à PC et avec PSL dans ce formidable campus qu'est la ville de Paris, et je suis certaine qu'au moins l'un d'entre eux fera ton bonheur. Si tu as des questions ou des hésitations, l'équipe du BDS sera ravie de t'aider tout au long de l'année pour aller plus vite, plus haut, plus fort !

Apolline 135 pour le BDS La Fracture



FOOT MASCULIN

Les entraînements de foot avec l'équipe PSL sont une excellente façon de se détendre et de rigoler après une longue semaine !

Donc, petit 136, que tu sois un spécialiste du « triple-contact frappe enroulée » ou plutôt un adepte du « double passements de jambes, feintes, perte de balle », ou encore si ton truc c'est les « sorties kamikazes loin de ta surface », viens taper quelques ballons et t'amuser au stade Charléty le dimanche soir et Porte de Choisy le mardi soir avec tes amis de PSL !

Yassine 135



FOOT FÉMININ



Championne de la Coupe de l'X en 2016, l'équipe n'attend plus que toi pour continuer de montrer qu'à PC, le ballon rond est maîtrisé ! Avec deux entraînements par semaine, tu trouveras sans problème ta place au sein de l'équipe. Débutante ou aguerrie, rejoins cette longue tradition du foot féminin PCéen !

Marylore 135

RUGBY FÉMININ



Alors je ne vais pas vous mentir, j'ai essayé le rugby par curiosité, en ayant un peu la trouille et en me disant que j'arrêtera si c'était trop violent. Puis j'ai découvert qu'en fait ce sport est vraiment sympa ! Ca défoule et il y a une bonne ambiance dans l'équipe, qui est constituée de filles des écoles de PSL et de la fac de médecine. Alors que tu sois passionnée par ce sport, ou que tu veuilles simplement essayer, nous t'accueillerons avec plaisir !

Apolline 135

PS : d'après Maylis c'est moins dangereux que le ski.

RUGBY MASCULIN

La prépa t'a empêché de te dépenser, et tu rêves maintenant de te défouler crampons aux pieds ? Tu te vois déjà parcourant le terrain avec le ballon, ou en plein plaquage ? Viens donc rejoindre les Porcelets !

Composée d'élèves de PC, d'Ulm, de CP et de l'EIVP, cette fière équipe t'accueillera à bras ouverts, que tu aies un niveau proche de Chabal et Dan Carter ou bien que tu n'aies jamais tenu de ballon oval ! Après l'entraînement du lundi soir vient le match du jeudi après-midi et sa traditionnelle troisième mi-temps, et tu auras même la possibilité d'affronter une équipe venue tout droit de l'autre côté de la Manche au cours de l'année !

Tanguy 135



HAND FÉMININ

Viens rejoindre l'équipe de handball de PC, championne du tournoi universitaire, tu pourras t'y défouler tranquille aux entraînements, et casser des rotules aux tournois. Tout le monde est la bienvenue aussi bien les joueuses confirmées que les petites nouvelles qui n'ont jamais touché le ballon. Viens pratiquer en toute sérénité ce super sport d'équipe, tu ne seras pas déçue, grosse ambiance, bienveillance et bien sûr 3ème mi-temps réglementaire. Le handball PCéen a encore de belles années devant lui, et de nombreuses victoires à réitérer !

Céleste 135



HAND MASCULIN



Si le sport t'a manqué en prépa, que tu souhaites découvrir le handball, ou alors reprendre plus sérieusement ton sport préféré : viens jouer avec PC ! Entraînements, matchs, tournois, viens faire perdurer la tradition handbalistique de PC !

Maxime G. 135

VOLLEY MASCULIN



A raison de deux entraînements par semaine, le lundi avec Télécom et le vendredi, viens t'entraîner avec nous dans des gymnases proches de l'école. Que tu sois confirmé ou débutant, viens te défouler en claquant les smashes dans une ambiance conviviale. Cette année l'équipe de volley a sorti de gros résultats lors des tournois sportifs (Coupe de l'X, Challenge Centrale Lyon, Nuit du Volley, PSL, TOSS...) et est parvenue à monter dans la ligue supérieure dans le cadre du championnat universitaire (un match toutes les deux semaines). On t'attend impatiemment l'année prochaine pour continuer sur cette lancée !

Louis W. 135

VOLLEY FÉMININ

La prépa ou tes quelques années post-bac ont eu raison de ta motivation sportive ? Profite de ton entrée à PC pour renouer avec tes anciennes passions et viens rejoindre l'équipe de volley féminin ! L'année dernière nous avons brillé dans des matchs torrides inter-écoles pendant le championnat universitaire en atteignant la poule d'excellence : viens poursuivre cette lancée et reprendre le flambeau cette année ! Que tu sois débutante ou confirmée, le volley te fera décompresser dans la bonne humeur. Tu pourras développer ton esprit d'équipe dans des tournois (CCL, GOST, Nuit du volley...), des matchs hebdomadaires, ou juste en venant t'échauffer et aller boire un verre le lundi et le vendredi ! Allez viens, on est bien !

Adèle 135



BASKET FÉMININ

Adepte du ballon rond mais préférant les rebonds ? Rejoins l'équipe de Basket de PC ! Pas besoin de savoir dunker à la Tony P, ce qui compte c'est de te voir te déchaîner sur le terrain ! En espérant te revoir au détour d'un panier pour régler tout ça en 1V1.

Sirine 135



BASKET MASCULIN



Envie de te donner à fond pour porter haut les couleurs de l'école comme en NCAA ? Viens postuler à la draft 136 de l'équipe de basket de PC ! Que tu aies le style de jeu d'un LeBron James ou d'un Javale McGee, que tu sois grand comme Yao Ming ou petit comme Isaiah Thomas, que tu saches ou non croquer comme Kyrie Irving, shooter à 3 points comme Steph Curry, défendre comme Rudy Gobert, que tu suives la Pro A ou la NBA ou aucun des deux... Viens essayer ou te perfectionner dans ce superbe sport, on t'attend dans une ambiance de feu à l'entraînement, en match et sur les meilleurs playgrounds de Paris et ses alentours !

Pierre L. 135

POMPOMS



Viens te trémousser et porter haut les couleurs de l'ESPCI aux différents évènements et tournois inter-écoles. Show stylé, chorégraphie d'exception, mais nul besoin d'être danseur ou danseuse étoile pour participer, alors plus d'hésitations, ramène tes fesses et tes pompons !

Marylore 135

RAID

Après au moins deux années à cravacher derrière ton bureau, viens cravacher derrière ton partenaire de raid et viens prendre la fessée à l'entraînement après t'être mis une grosse caisse au bar !

Ici, on te remet en forme olympique et tu pourras ainsi te tester et t'éclater sur le raid de l'X ou encore celui de Centrale Lyon !

Objectif : battre le record des 15 équipes de l'école inscrites sur le Raid de l'X 2017 !

En prime, l'année prochaine, nous allons essayer d'innover avec une potentielle participation à une course de paddle, sûrement un week-end au Grand-Bornand pour aller voir une étape de la coupe du monde de biathlon et des soirées pour aller voir «Montagne en scène» et «La nuit de la glisse» !

Alban 135



BADMINTON

Venez vous éclater aux entraînements de badminton, bonne humeur assurée ! Que vous préfériez vous la péter en simple ou vous amuser en double, vous êtes sûrs de passer un bon moment et de faire du sport à haut niveau (ou pas si vous êtes pas doués) ! Pour les plus déterminés, il y a plein de tournois tout au long de l'année ! Bonus pour les filles : le coach est ultra sexy !

Line 135 & Alexandre L. 135



NATATION



Que tu sois un dauphin accompli, un têtard curieux souhaitant apprendre une nouvelle nage ou un thon cherchant à se transformer en sirène, nos deux lignes d'eau te sont grandes ouvertes tous les mercredis soirs. Tu pourras aussi, si tu le souhaites, participer aux relais organisés lors de tournois tels que la Coupe de l'X, où j'ai cette année appris que l'on pouvait très bien entendre une foule de PCéens en délire quand on a la tête sous l'eau. Tu l'auras compris, la natation à PC n'attend plus que toi !

Apolline 135

PÉTANQUE

Ah la pétanque... ce souffle du sud est venu s'engouffrer dans la morosité parisienne pour poser ses valises à PC. Le plus grand Club de PC t'invite à venir partager la passion des boules, le Soleil et le Pastis! Car la Pétanque est avant tout une histoire de PAPI !

PS : pensez à votre chandail, les températures de Paris ne sont pas celles de Marseille.

Antoine B. 133



FANFARE

Ta vie te paraît morne et sans charme ? Tu n'arrives pas à donner de sens à ton existence ? Tu te demandes quotidiennement à quoi bon se lever puisque dans quelques milliards d'années l'Univers disparaîtra et que dès lors chacune de tes actions est vaine et sans importance ?

Rejoins donc l'un des plus grands projets de cette fin de XXIe siècle, projet qui révolutionnera la face du monde et rendra sourd plus d'un polytechnicien, rejoins la Glorieuse Fanfare PCéenne !

En pleine reconstruction après la mort des Pélicans Claironnant (l'ancienne fanfare dont le fondateur n'avait visiblement pas fait un BTS « Nom de Fanfare »), elle n'attend que toi pour se lancer pleinement dans la grande aventure de l'attentat auditif version cuivre !

Que tu n'aies jamais joué d'un instrument (80 % de l'effectif actuel), envie d'en commencer un nouveau (les cuivres, c'est si facile à maîtriser) ou 10 ans de conservatoire dans les pattes (auquel cas si tu ne nous rejoins pas, nous te séquestrerons dans une cave humide), viens te défoncer les lèvres dans les instruments tordus de la Glorieuse Fanfare PCéenne !

Geoffroy 135

VOILE

Navigateur du dimanche ou voileux confirmé, tout le monde a sa place au Club Voile ! Viens naviguer avec nous sous le soleil du Havre à l'occasion d'un entraînement ou bien si tu as plus l'esprit de compétition, quelques régates sont organisées tout au long de l'année : Voiles en Seine, les Voiles du Havre, et pourquoi pas la CCE... Tu y trouveras forcément ton compte ! Et si tu souhaites passer plus de temps sur l'eau, il te reste la croisière ! Après la réussite de notre excursion en Corse cette année, nous re-tenterons l'expérience en 2018, mais pour quelle destination ? Surprise !

Jules D. 135



PSL SPORT

Zumba, Karaté, Escrime, Yoga... PSL Sport c'est l'occasion de découvrir toute une variété de sports à pratiquer à tous les niveaux. A juste 10 min de PC, tu trouveras sûrement ton bonheur. Pour découvrir une nouvelle activité ou retrouver ton sport d'enfance, rejoins les étudiants de PSL pour de nouvelles rencontres et surtout beaucoup de sport. L'année est également rythmée par des événements qui satisferont tous les goûts, du tournoi de rugby au tournoi de pétanque. L'association sportive de PSL saura t'accompagner pour te faire vivre de belles années.

Claire 134



ESCRIME

Tu te sens l'âme d'un mousquetaire ou d'un jedi ? Tu as envie de découvrir ce sport qui captive les Français tous les 4 ans lors des JO et qui permet de ramener un bon nombre de médailles à chaque fois (bon ok, sauf en 2012) ? À moins que tu préfères rôder tes parades-ripostes, tes battés sixtes, tes flèches ainsi que des bottes secrètes dont toi seul as le secret ? Alors n'hésite plus ! On t'accueille dans le gymnase de l'ENS (littéralement à deux pas de PC !) le mercredi pour les débutants et le jeudi pour les confirmés dans une ambiance familiale pour des assauts et/ou des cours au sabre et à l'épée. Alors en garde ! Prêt ? Allez !

Pierre L. 135



ESCALADE

Des envies de hauteur ? Tu aimes le contact des prises et tu n'as pas (ou peu) le vertige ? Rejoins l'équipe PCéenne d'escalade ! Tu auras accès à un beau mur à 5 minutes de l'école et quelques pans de blocs. Sans oublier les nombreux tournois et compétitions pour montrer qu'à PC, on atteint les sommets !

Emile 135



ZUMBA

Un brin de musique et ça y est, l'envie de danser te vient, tes orteils fourmillent et ta tête oscille ? Que tu aies déjà fait de la danse ou non, qu'on te retrouve toujours sur la piste en soirée ou que tu aimes simplement te défouler sur de la bonne musique, la zumba n'attend que toi !

Chloé B. 134



TOURNOIS SPORTIFS

PC dans un tournoi, c'est quelque chose qu'il faut vivre pour le décrire : malgré des effectifs trois fois plus faibles que les autres écoles, nous sommes ceux qui se font le plus entendre, et nos valeureux sportifs récompensent par de nombreuses coupes les efforts de leurs supporters ! Tu découvriras ainsi l'arme de destruction sonore massive de PC, mieux qu'un cor de chasse, plus surprenant qu'un vuvuzela : le bidon d'acétone.

Que tu sois sur le terrain en plein match, dans les tribunes à t'époumoner, ou bien en train de te perdre sur les campus des écoles organisatrices, ce son te rappellera qui tu es et d'où tu viens : un PC de Vauquelin. Tu pourras aussi découvrir les nombreux hymnes PCéens, les pimpims en délire et les magnifiques pompoms qui t'encourageront sur le terrain !

Voici les nombreux tournois auxquels tu pourras participer, avec en prime d'autres évènements plus propres à certains sports : Nuit du Volley, Nuit Centrale Verticale, Raid de L'X, Croisière de Voile, et peut-être un maintenant mythique TIC (Tournoi Inter-Chimie) !

Apolline 135



Le tournoi ParisTech (Coupe de l'X) : viens rencontrer les équipes de 12 Grandes Écoles parisiennes sur le campus de l'École Polytechnique, lors d'un événement qui regroupe chaque année plus de 1600 étudiants. Rugby, foot, volley, basket... Il y en aura pour tous les goûts !

Le tournoi PSL : joue des matchs contre les écoles parisiennes de PSL dans une ambiance bien tranquille.

Le TITAN : amateurs de sports individuels, à vous de jouer ! Que tu sois nageur, champion de badminton ou de judo, n'hésite plus, ce tournoi est super sympa.

Le CCL : un des deux tournois aux dimensions titanesques, rejoins Lyon avec les équipes PCN pour un week-end de folie qui rassemble près de 3000 étudiants français mais aussi espagnols, suisses et anglais ! Motive-toi !

L'Interpromo : tu souhaites montrer que ta promo est la plus sportive de toutes ? Rencontrer des anciens PC1 autour d'un ballon ? Inscris-toi à l'interpromo !

Le PCCP : nos chers voisins de l'école de Chimie de Paris nous défient en sports d'équipes. Envoie des dérouillées dans la joie et la bonne humeur !



Le GOST : chères PCN, à vous l'honneur ! Venez défendre les couleurs de PC sur le campus de Supoptique dans un tournoi qui vous est spécialement réservé. De très bon retours chaque année.

Le TOSS : l'autre immense rencontre sportive, le TOSS rassemble plus de 3000 étudiants venus de toute la France pour un tournoi d'un très beau niveau. Staps, Pharma, Médecine, Écoles d'Ingénieurs et de Commerce... Un rendez-vous à ne pas rater !

Le CDMGE : tournoi intéressant qui te permettra de te mesurer à de nombreuses écoles françaises, mais aussi de participer à un forum des métiers très riche et de te sensibiliser au handisport.



CLUBS

ESPCI PARIS
EDUCATION SCIENCE INNOVATION

Les Scientifiques	36
Les Entrepreneurs	40
Les Artistiques	44
La Détente	52
Les Gourmands	58
Les Solidaires	62



LES SCIENTIFIQUES

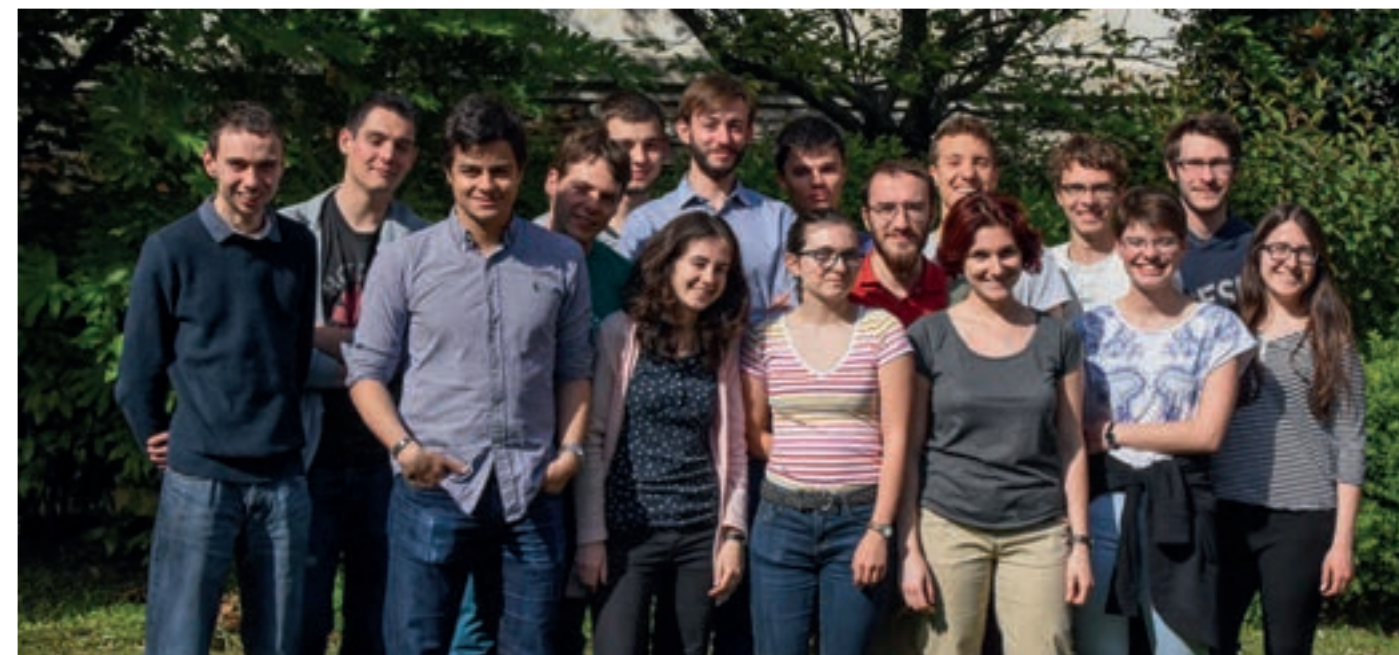
EPICS

EPICS, c'est un peu l'ESPCI en concentré et dans une idée de partage. L'objectif principal est de présenter au public les expériences réalisées à l'école, à grand renfort d'explosions, de fumée, de substances étranges et de bonne humeur.

Cette association saura te faire découvrir les joies de la vulgarisation scientifique à l'occasion de nombreux événements : Fête de la science, Nuit des chercheurs, après-midis expérimentales et bien plus encore ! En effet, EPICS voit grand et nous espérons, avec vous, organiser des conférences expérimentales à la Cité des Sciences !

Si toi aussi tu aimes partager ton intérêt pour la science, EPICS est fait pour toi !

Maëlle 135



LANGEVINIUM

Bricoleur du dimanche, inventeur en herbe, ou simplement curieux, si tu as des projets nécessitant du matériel et/ou des conseils, ou que tu souhaites poursuivre des projets qu'ont entrepris tes prédécesseurs, le Lange est ton assoc'. Des grilles-pains au train supra, on touche à tout !

Maxime 135



GRI

Les GRIs sont les (gentils) responsables informatiques, toujours de bonne humeur, nous t'aiderons avec joie pour tous les problèmes que tu rencontreras en salle info. Nous sommes en charge de maintenir la salle informatique des élèves, de gérer les serveurs ainsi que les sites internes (dont NEO, notre forum rien qu'à nous) et externes (comme le forum des admissibles où tu pourras te rendre pour poser tes questions existentielles). On tente aussi d'assurer le fonctionnement du réseau internet de la Rez.

Théo C. 135



CLUB RADIO

F4KKC. C'est l'indicatif du Radio Club de PC, tout récemment (re)créé. Si les ondes électromagnétiques t'intéressent, que tu aimes bricoler des antennes, et que tu souhaites ressentir l'émotion qu'apporte le premier son de la voix d'un inconnu entendue quelque part dans le monde, rejoins le radio club. Que tu sois connaisseur ou dubitatif, viens partager les joies de cette communauté de personnes qui communiquent autrement.

Jessie 134



IGEM



L'iGEM (International Genetically Engineered Machine competition), c'est une compétition internationale de biologie de synthèse organisée chaque année à Boston par le MIT. Le principe : monter un projet scientifique de A à Z en lien avec la discipline et le présenter en novembre à Boston.

Trouver des idées, apprendre à communiquer, gérer un budget, manipuler des OGM, légiférer sur la propriété intellectuelle, designer un produit... La liste des tâches est grande et rien n'est laissé de côté. Pour cela, tu devras sacrifier ton été mais la récompense arrive en novembre : une semaine à Boston pour présenter le projet parmi les 300 autres équipes venant du monde entier !

Pour te faire une idée plus détaillée, voici quelques liens :
http://igem.org/Main_Page
<https://www.pasteur.fr/fr/enseignement/nos-programmes-nos-cours/stages-programmes-pre-doctoraux/igem>

Ersin 135 & Gaétan 135



JUNIOR ENTREPRISE



La Junior-Entreprise, ou J.E. pour les intimes, c'est un super concept te permettant de compléter ta formation scientifique PCéenne avec du management, de la prospection, de la négociation et de la gestion de projets scientifiques à la pointe de l'innovation, bref, tout ce que tu veux !

C'est LA meilleure façon de te former à l'entrepreneuriat en gérant et participant à ta propre structure, pour une immersion totale garantie dans le monde de l'entreprise avec des rôles et des responsabilités pour tous les goûts.

Toujours pas convaincu ? Alors peut-être que les soirées, les formations avec des acteurs clés de l'entrepreneuriat français et les congrès de folie, aux quatre coins de la France, te parleront un peu plus. Rencontrer les junior entrepreneurs de toute la France autour d'une bonne bouteille de mousseux constitue une expérience humaine hors du commun ; rencontrer ceux de PC va changer ta vie. Notre équipe de 19 personnes, surmotivées et souriantes, saura t'apporter du bonheur, de la joie et de l'amour durant toutes tes années à PC !

Alors n'hésite plus et viens vivre avec nous cette expérience unique ! Rendez-vous dans le bus de la J.E. au WEDI !

Retrouve-nous sur Twitter @PCA_ESPCI et Facebook sur la page PCA Junior-Entreprise.
La bise entrepreneuriale,

Wayan 135 & Louise 135

LES ENTREPRENEURS



FHC

Le Forum Horizon Chimie, c'est 4 écoles se regroupant pour organiser un évènement prestigieux au sein de Paris. Réserve deux petits jours de ta vie pour avoir l'occasion de sortir ton costard de BG ou ta jolie robe, être en contact privilégié avec des grosses entreprises (Michelin, Total, L'Oréal, etc.) et leur faire les yeux doux pour gratter un stage stylé.

Marylore 135



GMC

Envie de toucher à des disciplines moins scientifiques ? Viens tester tes capacités de gestion et de management au Global Management Challenge. Ce concours t'offre l'opportunité de gérer une simulation de grande entreprise ! Du marketing au recrutement, de la R&D à la production, à toi de prendre les bonnes décisions pour améliorer tes profits et rester dans la course ! Choisis bien ta team et ta stratégie pour peut-être avoir une place au concours reconnu internationalement. En tout cas tu t'éclateras bien en prenant tes décisions un peu au feeling !

Cyprien 135



CLUB COM'

Généralement en petite équipe, la Com' est l'interface entre la partie administrative de la Com' de PC et les élèves. C'est formateur et ça permet de gérer la Journée Portes Ouvertes ainsi que les Retours dans les Prépas afin de présenter PC aux futures promotions. Ne tardez plus, venez faire découvrir PC au monde entier !

Quentin L. 135



GALA



GALA

Physique Chimie

PARIS

Le Gala Physique Chimie Paris a lieu pour la première fois en mai 1907 sous l'égide du Conseil de Paris. 2018 couronnera 110 années d'un évènement, qui depuis ses débuts rassemble ingénieurs diplômés, élèves, doctorants, chercheurs et personnels administratifs. Toute l'histoire du Gala Physique Chimie Paris répond à une conviction profonde : celle de voir rayonner l'École au delà de son enceinte rue Vauquelin. Il donne à chacun l'opportunité de rencontrer et d'échanger avec les acteurs qui ont fait, qui font et qui feront la vie de l'École.

Julien B. 134



LES ARTISTIQUES

LE MOT DU BDA

Si l'amoureux des arts qui est en toi a dû se mettre en pause pendant la prépa, le Bureau des Arts de PC est là pour rallumer ta flamme artistique. Le BDA c'est une équipe de gens super gentils qui organisent tout au long de l'année des événements pour les PC1 mettant les arts à l'honneur.

A travers des goûters artistiques, des cafés littéraires et autres sorties culturelles dans Paris, tu te rendras vite compte que PC regorge de personnes talentueuses, attachantes, et toujours surprenantes. Ton futur BDA te permettra également de rencontrer des étudiants d'autres écoles lors d'événements de plus grande envergure comme les Arts en Scène à l'ENSTA ou les 48h des Arts à Ulm.

On t'attend donc avec nos pots de peinture à la rentrée !!!

Sylvain 135 pour le BDA LoveKraft



CLUB Q

Comment profiter au mieux de la localisation exceptionnelle de PC en plein cœur de Paris ? En allant voir des spectacles bien sûr ! Et dans ce bouillonnement intellectuel foisonnant, ce n'est pas ça qui manque ! Le club Q – pour Qlture – choisit pour toi des spectacles à petit prix (grâce à ses partenariats) dans une quinzaine de salles pour ravir tes sens artistiques trop longtemps délaissés en prépa ! Théâtre, danse, cabaret, concert, opéra, comédie musicale, humour, classique, contemporain... Satisfait ou satisfait !

Louis G. 135



BEKK



Le Bekk, c'est le merveilleux journal de PC. Articles loufoques, ragots, horoscopes prometteurs et vie de l'école, tu trouveras de tout dans ce journal ! C'est l'occasion de reprendre l'écriture et faire profiter à toute l'école des événements marquants qui font vibrer PC.

C'est également nous qui nous chargeons de la splendide plaquette que tu tiens entre les mains, jeune admissible!

Alors si tu as la plume qui te démange, une envie de fous rires astrologiques ou tout simplement d'apprendre à rédiger et mettre en page un journal, le Bekk est fait pour toi !

Nicolas J. 135

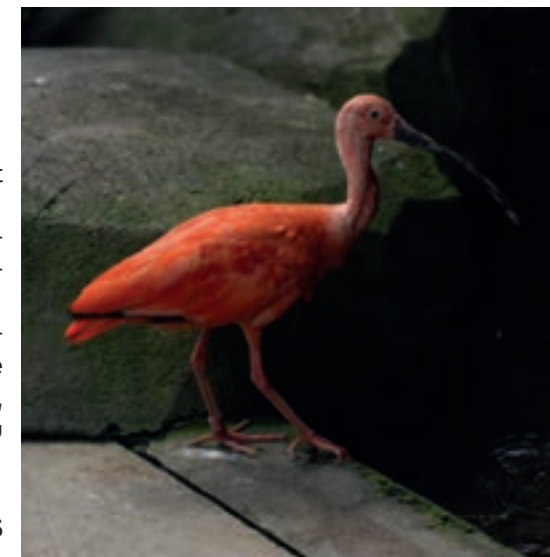
CLUB PHOTO

Si tu aimes être derrière l'objectif, cela va de soi : le labo photo est fait pour toi !

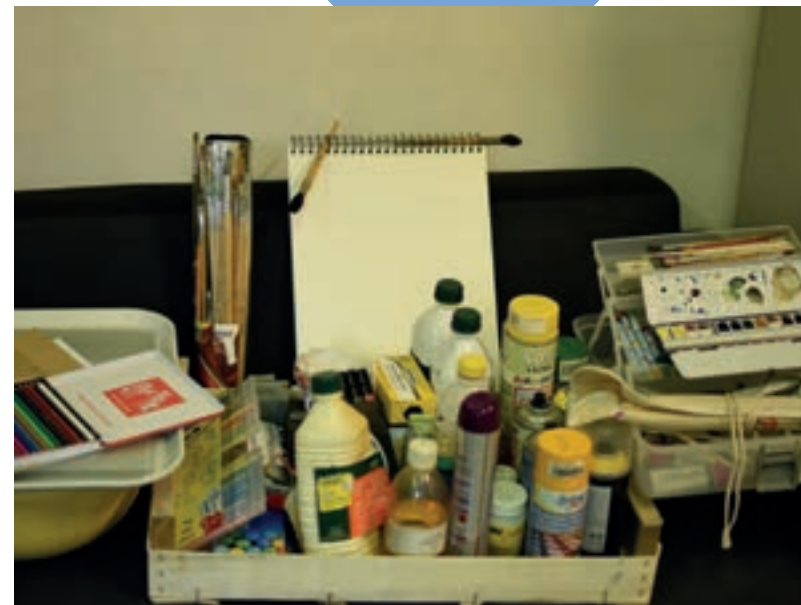
Que tu sois plutôt argentique ou numérique, tu trouveras forcément ton bonheur. Et puis en plein Paris, difficile de manquer d'inspiration pour tes œuvres !

Si tu es plutôt du type journaliste, mitrailleur de clichés, tu pourras couvrir les événements majeurs de PC. Oui, tu seras une sorte de Dieu détenant la clé (USB) de tous les souvenirs PC1. D'ailleurs, nombre de photos présentes dans cette plaquette proviennent du club Photo !

Sirine 135



CLUB DESSIN



Si tu aimes dessiner, que tu veux t'améliorer, découvrir de nouvelles techniques et de nouveaux médiums avec les membres les plus expérimentés, ou simplement que tu souhaites passer un bon moment à grignoler avec des potes, le Club Dessin est fait pour toi ! Pas besoin d'avoir un grand niveau, personne ne juge : on est avant tout là pour passer un bon moment.

Le club fournit tout le matériel, dont deux tablettes graphiques flambant neuves si tu te sens l'âme d'un animateur.

Elina 135

CHORALE

Si tu chantes sous la douche, si tu murmures tes sons favoris en marchant dans la rue, si tu chantes à tue-tête quand tu es saoul et même quand tu es sobre, alors rejoins des gens qui te ressemblent plus que tu ne le crois : la chorale, celle qui regroupe les mordus de chant et les chanteurs du dimanche. Avec toi, toutes les voix du chœur n'en feront plus qu'une !

Camille 135



PUNK CHORDS



Muse, Artic Monkeys, Green Day, Radiohead, Rage Against The Machine, Queen, The Offspring... Ces noms te sont familiers, et tu adores les écouter ? Punk Chords est là pour ça ! Avec plusieurs concerts à son actif, on est là pour rappeler que ce qui compte, c'est le rock'n'roll ! Si par bonheur, tu joues de la batterie, de la guitare ou bien du clavier, on recrute pour l'année prochaine puisque les 134 partent en stage. Et sinon, libre à toi de créer ton propre groupe, et marcher dans la longue lignée du rock PCéen !

Tanguy 135

BDO



La Brigade Du Ons rassemble les amateurs de musique moderne : house, deep, techno, hip-hop... et autres. Que tu sois DJ débutant, confirmé ou juste amateur de ces styles de musique, sache que tu es le bienvenu dans le club ! Nous faisons des sessions d'entraînement à l'art du mixage, que nous mettons en pratique lors des soirées internes ou avec PSL. On t'attend avec impatience pour apporter de la magie et du déhanché sur le dance floor !

Etienne 135

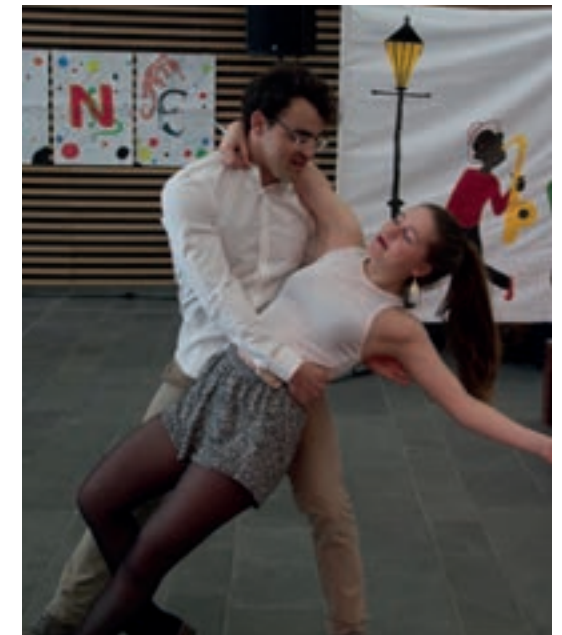
CLUB ROCK

Tu ne peux pas t'empêcher de remuer tes pieds à la moindre note ? Tu rêves de ressentir une synchronisation complète avec la musique et un/une partenaire ? Le club rock est fait pour toi !

Réunissant débutants et danseurs invétérés le vendredi à 17h30, le cours suivi d'une danse libre te permettra de te forger ton propre style : des passes les plus communes au rock acrobatique, sur Chuck Berry ou Green Day, tout est possible !

Tu pourras ensuite aller t'exercer en soirée, ou même défendre les couleurs de PC aux Arts en Scène !

Tanguy 135



IMPRO



Tu as une imagination débordante et tu ne sais pas quoi en faire ? Tu as une âme d'artiste mais tu n'oses pas te lâcher ? Tu aimes rire et faire rire ?

Alors, le Club Impro est pour toi ! Créatif (ou pas encore), tu pourras partager ton univers au cours de scènes où l'histoire, les personnages et les décors sont improvisés ! Avec les autres improvisateurs, tu te produiras devant PC lors des événements organisés par le BDA, et si le cœur t'en dit, représenter PC aux Arts en Scène ainsi qu'aux Improvisades... Alors n'hésite pas, rejoins l'Impro !

Grégory 135

THÉÂTRE



Que tu veuilles faire pleurer, rire, que tu aimes parler, danser, chanter, le théâtre est fait pour toi ! Chaque année de nouveaux PCéens se lancent dans l'aventure du théâtre ; comédies, comédies musicales et drames ne sont qu'un échantillon de ce que propose PC.

Que tu sois néophyte ou non, si tu veux jouer le rôle de ta vie ou monter la pièce du siècle, n'hésite pas à te faire connaître. Le théâtre n'attend plus que toi !

Thibaut N. 134

ARTS EN SCÈNE

Tu te sens l'âme d'un artiste et tu veux le montrer ? Tu veux rencontrer des gens d'autres écoles, mais pas pour parler de sciences ?

Entre impro, bataille de dessins, concours photo, danse, écriture, gastronomie et concert de folie, viens montrer tes talents cachés, admirer tes potes et rouler sur les autres écoles avec ta fibre artistique aux Arts en Scène en février à l'ENSTA !

Chaque année, PC y est présent en masse, que ce soit pour participer ou bien encourager ses artistes, tout au long d'un samedi fort bien rempli ! Et conséquence logique, on rafle les prix et surtout on met l'ambiance !

Tanguy 135





LA DÉTENTE

BAR

En école, finie la culpabilité quand tu sors prendre un verre, quand tu passes une après-midi à jouer aux cartes. En école, tu vas revivre. Envie de décompresser ? De rencontrer plein de nouvelles personnes ? D'un petit café pour te réveiller le matin, ou l'après-midi ? Ou d'une bière en fin de journée ? Le Bar est là.

Quoi de mieux après une longue journée de TP ou de sommeil, que de venir passer un moment de détente entre amis, dans une ambiance bien PCN, dans le célèbre Foyer de PC ? Quatorze barmen motivés seront toujours présents pour te servir un café, un snack ou une bière.

Depuis toujours, le Bar rayonne, illuminant le Foyer et les yeux de tous ses occupants. Que tu aimes passer du temps à jouer aux dés ou aux cartes en sirotant de délicieuses bières, te déhancher sur la dance floor, défier les anciens ou ta promo au bière-pong ou au baby-foot, ou que tu aies tout simplement envie de compagnie, viens profiter des soirées PCN. Une soirée au Bar, c'est l'occasion d'élargir tes horizons en rencontrant de nombreuses générations, des thésards ou des TPmen, de vivre pleinement ta vie étudiante, de te constituer des souvenirs inoubliables.



Tu verras très vite que le Foyer et son Bar sont incontournables, lieux d'aventure et de labeur, de folies et de détente, de jovialité et parfois même de soirées oubliées : il te deviendra indispensable et te fera oublier tes tracas. Peu importe d'où tu viens, tu seras toujours le bienvenu au Bar, coeur de la vie PCN !

Adèle 135 pour le Bar L'Apocalypse



CLUB BD/JEUX

Si toi aussi tu en as marre que les pochtrons osent qualifier les « bières pong », « pyramides » ou « casino » de « jeux ». Si pour toi un bon jeu nécessite au moins 20 mn d'explication de règles, un plateau, 131 accessoires en plastiques divers, alors tu sauras sans doute te laisser séduire par le charme subtil de la grande armoire grise de la salle billard. Un vaste choix de jeu saura te faire passer les longues heures de cours (auquelles tu n'iras pas de toute manière) dans d'implacables duels face à tes futurs ex-amis. Si tu n'as pas d'amis, alors ses 3 compagnes gorgées ras la porte de haute littérature graphique te permettront de noyer ta solitude dans l'imagination.

PS : Si tu aimes Magic, un jeune mais puissant club est en train de dominer lentement la vie PCéenne réussissant à séduire au-delà des clivages polards/bonnards, et t'accueillera avec joie pour te rouler dessus au cours de sanglants duels !

Geoffroy 135



PC MASTER RACE



Salut à tous !!

Le club jeux vidéos de PC t'attend pour profiter de tes jeux préférés avec tous tes amis !! Au programme : du Dota, du LoL, du Hearthstone, du Civ, Total War, etc. etc. !! En tournoi officiel, ou pour le fun, hardcore gamer ou débutant, n'hésite pas à jouer avec nous !

Maxime G. 135

LA COMPAGNIE DE VAUQUELIN



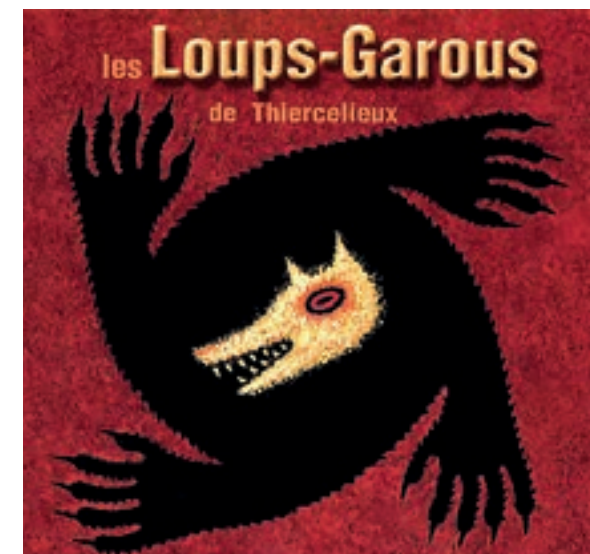
Envie de sillonner les plaines avec des compagnons assoiffés d'aventure, de curiosité ou de pièces d'or ? D'enquêter ou d'écumer les donjons ? D'approfondir le mythe de Cthulhu ? De crier « chaussette » ou « Tagazok » ? La Compagnie de Vauquelin t'invite à prendre part à des parties de Jeux de Rôles endiablées au sein de notre taverne où l'on convie fable et pizza à la même tablée ! Que tu sois prêtre de Dlul, orque, ou futur maître du monde, la Compagnie t'ouvre ses portes !

Louis G. 135

LOUP-GAROU GÉANT

Aouuuuuuh ! Tandis que les nuages dévoilent une Lune rouge sang résonne le lugubre hurlement. Ce matin encore, une pauvre âme n'ouvrira pas les yeux. Les loups-garous de la Rez ont frappé une fois de plus... Seras-tu la prochaine victime ? Ou le héros du village de Thiercelieux, lors de cette partie grandeur nature en temps réel ?

Louis G. 135



ZYTHO

Que tu sois plutôt blonde pétillante ou brune ténébreuse, le club zytho t'accueille. Des blanches bavaroises aux quadruples belges, des IPA américaines aux lambics, le zythologue est avant tout un voyageur. Il découvre un monde immense : un arc-en-ciel d'arômes, de couleurs, de techniques de brassage, d'amertume et de degrés d'alcool différents. Oublie la Kobus pour une soirée, et surprends tes papilles : sens-tu un arôme de banane ou un trait de chocolat ? Viens découvrir l'univers immense et varié de la bière, bien au-delà des lagers premier prix.

Arnaud B. 135



OENO

Amateur de vin ? Connaisseur ? Curieux ? Participer aux soirées organisées par le club Oeno' sera pour toi l'occasion de déguster, de découvrir et d'apprécier ce que l'on présentera à tes papilles ! Soirée initiation ou soirée région, un seul objectif : devenir un Sherlock Holmes du vin. Sa robe, son nez, ses arômes, et son goût, autant d'indices qui te permettront de connaître le passé et le futur d'un vin. Et comme être PCéen c'est aussi accueillir la science dans son quotidien, c'est avec nos connaissances et nos idées que nous essayons de comprendre le vin !

Yohann 134



KARAOKÉ

Laiiiiiiiiisseez-moi chanteeeeeeeeer !!!! Laissez-moi aller jusqu'au bout de mes rêves bleus ! Je n'y crois pas, c'est l'hymne de nos campagnes, de nos rivières de nos montagnes, de la vie, ce cycle éternel qu'un enfant par la main pour lui montrer le chemin. Sang, au coeur de la nuit, réveille en toi le tourbillon d'un vent de foliiiiiiiie !!!!!

Apolline 135 & Isaure 135

PS : GLOIRE À CÉLINE



V4A



Le V4A, tenu exclusivement par tes 4ème année préférés, a pour objectif de financer un voyage de «désintégration», à l'approche du diplôme de fin d'étude.

Cette année, la promotion 132 s'est réunie dans la bonne humeur et l'harmonie, pour lever des fonds, lors d'événements multiples à l'ESPCI, tels que des soirées, des barbecues et une pièce de théâtre originale «Qu'y a-t-il dans la malette de Pulp Fiction ?». Notre voyage en septembre 2017 à Majorque sera l'ultime occasion de se remémorer 4 années à l'ESPCI et de fêter tous ensemble la fin de nos études.

Clémence & Mary 132



LES GOURMANDS

PANIER BIO

Que tu aimes cuisiner (ou pas), que tu n'aies pas envie de faire les courses (ou pas), que tu sois végétarien (ou pas), le panier bio est là pour toi. Tous les lundis après-midi un panier de fruits et légumes frais n'attend que toi pour être cuisiné. Il te faudra parfois de l'inventivité pour réussir à cuisiner tout ce qui s'y trouve en une semaine, mais Internet sera là pour toi. Alors n'hésite pas à venir commander ton panier !

Caroline 135



P'TITE BOUFFE



Pas le temps de prendre votre petit-déjeuner avant de débarquer le matin ? Un petit creux pendant vos pauses de TP ? Pas de soucis, la P'tite Bouffe est là pour régaler les PC1s affamés de ses viennoiseries ! N'oubliez pas de passer les mercredis et jeudis matin pour profiter des délicieux croissants et pains au chocolat ! Spécialiste en organisation des cocktails pour les clubs, l'administration et n'importe qui faisant appel à nous, la P'tite Bouffe est là pour toutes vos p'tites faims !

Michella 135

CLUB CHOCO



Oyez oyez amoureux du chocolat ! Le club choco est là pour réaliser vos rêves les plus chocolatés ! Toujours prêt pour régaler les PCéens de ses fameuses fondues, le club choco te fera également découvrir tous les coins les plus chocolatés de Paris, en t'emmenant en début d'année au salon du chocolat, l'événement incontournable où tu découvriras une grande variété de chocolats provenant des quatre coins du monde, et tout ce qu'on peut faire avec du chocolat. Et crois-moi, on peut faire plein de choses, même des robes en chocolat !

Michella 135



CLUB CUISINE

Tu aimes boire et manger ? Tu aimes cuisiner et rigoler ? Le club cuisine est fait pour toi ! Viens cuisiner sur des thèmes aussi loufoques que délicieux (agrumes, roulé-boulé, rouge, volume, aphrodisiaque, on ne manque pas d'idées!), partager tes petits plats et tes recettes, et découvrir les talents de cuistot de tes voisins de palier !

Nolwenn 135



CONCOURS DE CUISINE DES GRANDES ÉCOLES

Des cuisines dignes d'un grand restaurant gastronomique ? Des chefs étoilés de toutes parts ? De délicates odeurs, des saveurs exotiques, des couleurs chatoyantes ? Des étudiants prêts à rivaliser d'adresse pour montrer leurs talents culinaires ? Te voici arrivé au Concours de Cuisine des Grandes Ecoles, organisé par AgroParisTech ! Viens porter haut les couleurs de l'ESPCI et marcher dans les traces d'Hervé This, PC1 émérite, fondateur de la gastronomie moléculaire !

Nolwenn 135





LES SOLIDAIRES

PCCP

PC COUP DE POUCE

Tu veux te rendre utile et aider autrui ? Élaborer un projet de A à Z en travaillant en équipe ? Et ceci pour trouver des solutions afin de venir en aide à des populations dans le besoin ? Alors PC Coup de Pouce va te plaire !

De nombreux projets ont déjà vu le jour : la création d'une coopérative pour améliorer les moyens de fabrication du tofu au Bénin, le développement d'une salle informatique à Madagascar. À ton tour de venir nous aider ou bien entreprendre ton propre projet à PCCP !

Jules D. 135

LA MAIN À LA PÂTE



Après deux années de prépa, vous êtes sans aucun doute prêts à enseigner. En participant à «la main à la pâte», vous aiderez des instituteurs d'écoles primaires et maternelles à parler de sciences à leurs élèves.

Tous sont toujours prêts à comprendre les nombreuses manifestations de la physique et de la chimie dans leur vie quotidienne. C'est donc l'occasion rêvée pour vous de briller avec des expériences simples sur des sujets variés (l'air, le cycle de l'eau, les aimants, l'électricité...).

En vous changeant en vulgarisateurs, vous pourrez ainsi transmettre votre passion aux plus jeunes et les inciter à suivre la glorieuse voie scientifique.

Pierre G. 135

CLUB CÉLIBATAIRES

Célibataire c'est un métier, une vocation, une communauté. Alors si toi aussi, cher 136, tu arrives à PC avec un cœur libre et léger, rejoins ce club de l'amour à sens unique, de la relation non partagée, des sentiments non réciproques. Le club célibataire est là pour te montrer que bien avant novembre et son fameux théorème, on peut être célibataire et heureux dans les tréfonds de la friendzone, même le jour maudit de la St Valentin ! Solitudemment vôtre,

Les Célibataires 135

VIE À PC

L'agenda PC1	66
L'intégration	68
Les festivités	72
Logement	76

L'AGENDA PC1

Début
Septembre

Rallye dans
Paris



Janvier

Jubilé



Février

Ski



Fin Août

Pot de la Rez



1-3
Septembre

WEDI



Septembre
Soirées bibi &
parrain-killot



Mars

Campagne



Printemps
Voyage en
Europe &
Gala



POT DE LA REZ

Le Pot de la Rez, c'est le meilleur moyen de découvrir ta promo, ainsi que les précédentes, le tout dans une ambiance plus que conviviale ! Soirée organisée, comme son nom l'indique, à la Rez, elle te permettra aussi de tester la contenance des appartements, et de découvrir certaines des traditions les plus anciennes de PC. Essaie d'en profiter pour retenir les visages, souvent plus fiables que les noms donnés, afin de savoir à qui tu as affaire pendant tout le reste de l'inté !

Tanguy 135



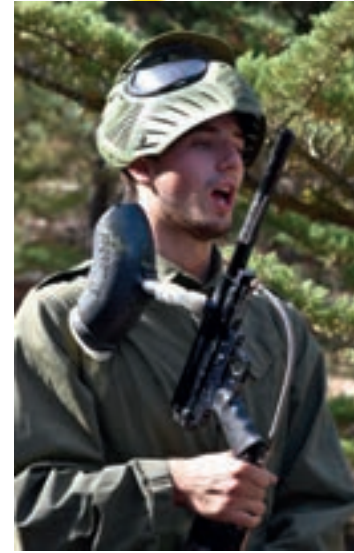
RALLYE DANS PARIS

Afin de te faire découvrir le magnifique quartier qui entoure PC, rien de tel que de s'y affronter à grands coups de peinture, bombes à eau et autres projectiles colorés ! À mi-chemin entre course d'orientation (les Parisiens seront alors de forts bons camarades) et bataille rangée entre équipes de couleur, découvre les stands de chacune des assos, et donne-toi à fond pour être sûr que ton équipe soit victorieuse !

Nolwenn 135



WEDI



Comme la tradition oblige, ta première année à PC commencera par le week-end d'intégration, le fameux WEDI ! Occasion incontournable de rencontrer les PCéens et ta promo, prépare-toi à t'y amuser lors d'activités inoubliables, de soirées endiablées, et le tout sous le soleil ! Sois certain que ce week-end sera une expérience exceptionnelle et unique, dont le souvenir te fera encore rire dans 10 ans... Enfin bref ! Viens t'amuser, viens fêter la fin de ta prépa et le début de ta nouvelle vie pleine de rires et de soirées lors de ce week-end de folie !

Marie 135 et Magalie 135



RALLYE DES SPORTS



La prépa t'a ramolli, tes muscles t'insultent à chaque fois que tu fais le moindre effort, tu n'oses même plus taper dans un ballon ? Le Rallye des Sports est là pour te rappeler que les études c'est bien, mais le sport c'est mieux ! Le BDS te donnera un aperçu des sports disponibles à PC, dans un mini-tournoi où tu pourras découvrir tes talents, ou bien démontrer à toute ta promo que le sport et toi ne font qu'un !

Emile 135

RALLYE DES ARTS

Événement organisé par le BDA pour l'inté, c'est le moment de découvrir toute ta sensibilité artistique ! Entre visite du quartier latin (dans ses moindres recoins) et défis créatifs, tu pourras te targuer d'avoir réussi ton blind test musical de la rue Sainte-Genève, ton Pictionary (aux règles améliorées) au Jardin du Luxembourg, et tes photos loufoques devant le Panthéon. La légende raconte même qu'en 2016, une fondue au chocolat attendait les gagnants pour leur retour au foyer, et il pourrait en être de même pour vous !

Tanguy 135



SOIRÉE BIBI



Ton Bibi, c'est une des personnes les plus importantes à PC, c'est avec elle que tu fais tous les TPs. Une fois que tu l'as choisi, tu veux bien sûr montrer à quel point tu l'aimes. La soirée Bibi, c'est un moment unique pour crier à la face du monde l'amour fusionnel qui vous unit, mais aussi de montrer ta créativité dans une soirée déguisée comme tu n'en avais jamais vu !

Elina 135

SOIRÉE PARRAIN/FILLOT

A PC, ton parrain ou ta marraine sera LA personne qui te permettra de prendre tes marques et de te guider. Il sera toujours là pour te venir en aide, pour t'aider dans ton travail, pour te prodiguer des conseils avisés, pour partager avec toi quelques petites soirées au foyer mais surtout pour les fameux cotuts et rétrocotuts qui animeront ta vie à PC. Mais attention ! Tu ne pourras le connaître qu'à l'issue d'une soirée pleine de défis, d'énigmes et d'indices dissimulés autour du foyer. Avec en plus tes grand-parrain, arrière-grand-parrain et éventuel co-filrot, tu commenceras ton année avec une nouvelle famille !

Grégory 135



JUBILÉ



Le Jubilé, c'est le moment où toute une promo va revenir d'un coup à PC. Éparpillés à travers le globe pour leur stage entre juillet et décembre, les 134 seront de retour début janvier, pour prendre le contrôle des clubs et te faire vivre une semaine de folie ! Tu pourras ainsi découvrir ton grand-parrain ou ta grande-marraine, ainsi que tous ceux dont les 135 t'auront conté les plus grands actes, le tout au cours de soirées délirantes !

Tanguy 135

VOYAGE AU SKI

Imagine la montagne. Rajoute de la neige, des pistes vierges et du soleil. Le tableau est bien beau, mais il est encore mieux comblé par une horde de PC1 ! Réserve déjà tes vacances de février, PC t'emmène dans les Alpes, et c'est l'éclate : rien de tel que la tireuse du bar pour se détendre après une dure journée de glisse entre potes ! Entre ceux qui écument les pistes de l'ouverture des télésièges à la tombée du jour et ceux qui s'amusent toute la nuit (les deux n'étant pas toujours incompatibles), choisis ton programme et amuse-toi dans un cadre splendide !

Alexis 135



CAMPAGNE



À PC, pour se faire élire BDE, il faut prouver sa valeur, et pour ça, rien de tel que la campagne : deux semaines exclusivement dédiées à tester la motivation et les compétences des listeux. Prêtes à tout pour satisfaire les PC1 et gagner leurs voix, les deux listes concurrentes vont se donner : entre journées à thème, hotlines déliantes et préparation de plats à trois macarons, tout est permis !

Si tu listes, c'est l'occasion de s'initier à la confection de crêpes 48h durant, à la fabrication de décors extravagants, ainsi que d'apprendre une belle chorégraphie de liste !

Si tu choisis de ne pas lister, tu pourras profiter de gourmandises servies par tes listeux préférés à toute heure du jour et de la nuit, de repas et de cocktails à des prix battant toute concurrence, ainsi que de toutes les activités proposées.

En bref, la campagne c'est une période clé de la vie PCN, où chacun cherche à faire battre le cœur de PC !

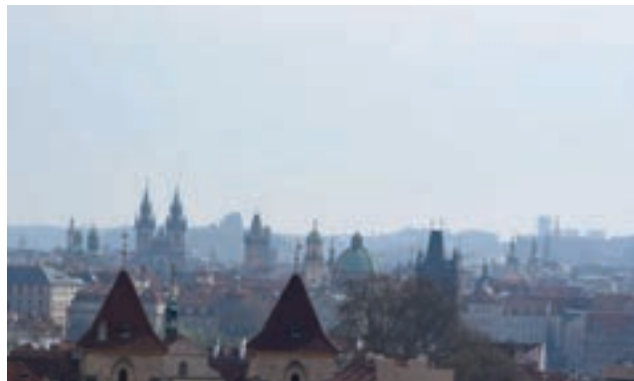
Tanguy 135



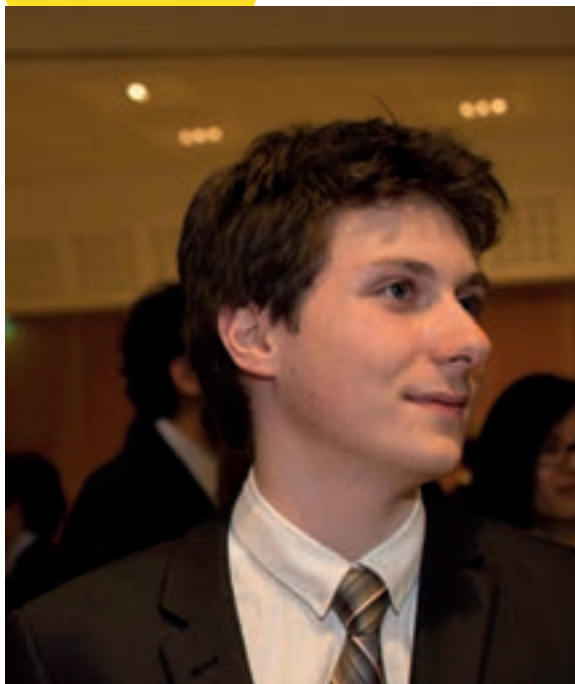
VOYAGE EN EUROPE

En plein milieu du printemps, le voyage en Europe est un temps fort du calendrier PC1. Après Zagreb en 2016, PC a investi Prague cette année. Au programme : petites balades en ville, découvertes des restos et soirées ambiancées dans des bars de tous horizons (pub irlandais, steampunk, brasseries authentiques...). On n'attend que toi pour choisir la destination de l'année prochaine !

Grégory 135



GALA



Le Gala, c'est l'occasion de faire rimer soirée PCN avec élégance. Costumes chics et superbes robes de soirées, repas de qualité par tables de 6, avec élèves et membres de l'administration que tu verras sous un autre jour, sans oublier les danses endiablées qui enflammeront la fin de soirée, le Gala, c'est le moment de profiter d'une soirée haute en couleur qui ravira tout un chacun !

Nicolas J. 135



BIENVENUE À PC !

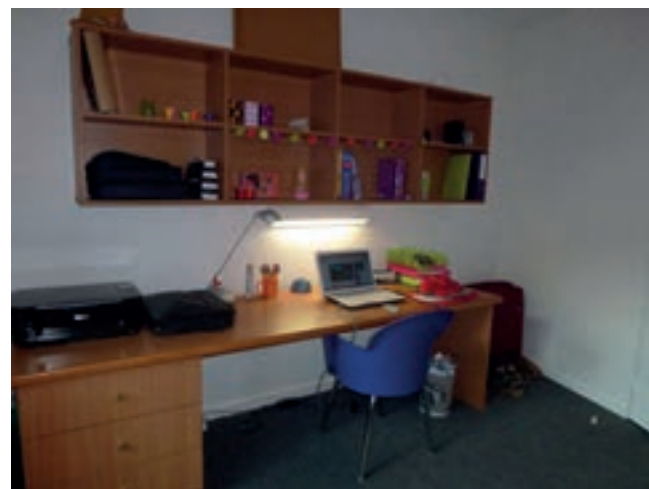




LA REZ

Derrière le diminutif « Rez » se cache LA résidence réservée aux élèves de l'ESPCI. Située à Montrouge juste au Sud de Paris, le bâtiment loge sur 7 étages les PC1. D'apparence calme la journée, la Rez s'enflamme parfois au cours de soirées déjantées. Bref, on y travaille, on y dort, on s'y amuse, mais on y fait surtout de merveilleuses rencontres qui forgent des liens et souvenirs PC1 inoubliables.

De façon plus détaillée, chaque étage est desservi par 2 ascenseurs. Au 1er, le gardien veille sur la Rez. Au 6ème ronronnent les machines à laver (3€) et les sèche-linge (1,5€).



L'appartement-type de la Rez fait 19 m² et comporte 3 pièces :

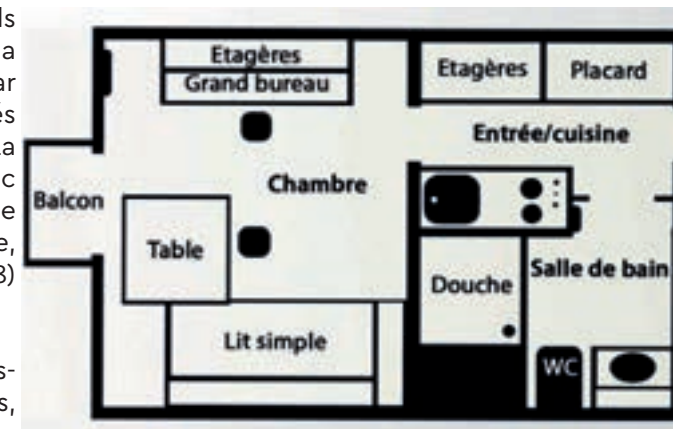
L'entrée avec armoire et penderie, un coin de cuisine avec étagères face au frigo avec freezer, des plaques électriques et un évier.

La salle de bain avec un lavabo surmonté d'une petite armoire avec miroirs, des toilettes, une douche et un radiateur électrique.

La chambre, avec lit simple à lattes, un radiateur électrique, 2 chaises, de larges étagères au dessus d'un grand bureau, un port Ethernet. Une table carrée trône ainsi au centre de la pièce.

La vie quotidienne y est drôlement pratique : aux pieds de la Rez est implanté un Carrefour Market. Si tu as la flemme de cuisiner, pas de soucis ! Laisse toi tenter par un japonais, le traditionnel kebab ou sinon les surgelés Picard. Envie de shopping ? Le centre commercial La Vache Noire n'est qu'à 5min en bus. La proximité avec Paris représente un autre atout de taille. Montrouge est très bien desservie : pour aller à PC par exemple, 15min en vélib ou 30 min en métro+RER voire bus (38) suffisent.

Le tout est bien agencé, de telle sorte qu'il y ait l'espace nécessaire pour inviter une dizaine de personnes, comme lors des traditionnels co-tut !



LOGEMENT

OBTENIR UNE CHAMBRE

Pour les admis sur concours, il s'agit de ne pas traîner! Juste après avoir décidé d'intégrer l'ESPCI, il faudra envoyer un mail à l'adresse donnée sur SCEI. Tu auras en retour toute la démarche à suivre. Si tu es en vacances à ce moment-là, pense à emmener les papiers nécessaires avec toi, et assure-toi de pouvoir imprimer les contrats, le dossier devant être renvoyé rapidement.

Pour les admis sur titre, le timing est moins serré et l'adresse mail te sera directement adressée après avoir choisi l'ESPCI. Les étudiants de province sont usuellement assurés d'avoir un appartement avant la rentrée. Ceux de grande banlieue doivent attendre après la rentrée, et les parisiens jusqu'à Octobre-Novembre.



PAPIERS NÉCESSAIRES

Pour l'étudiant :
Photocopie de la carte d'identité
RIB

Pour les garants :
Photocopie de la carte d'identité
Avis d'imposition
Taxe foncière
3 mois de fiche de paye

ADRESSE

Résidence Porte d'Orléans
7, rue Théophile Gautier
92120 Montrouge

Pour toute question concernant les appartements ou l'arrivée à la Rez, n'hésitez pas à contacter Gaétan Verdierre (gaetan.verdierre@espci.fr).

DÉJÀ FOURNI

Lave-linge, sèche-linge
Vaisselle pour 4
Panoplie complète pour cuisiner (poêles, casseroles, etc.)
Lunette de WC, balayette
Alèse, matelas
Micro-ondes
Couette et housse de couette

TARIFS

Loyer : 620€ (eau incluse)
Electricité : 40~50€/mois
Internet : 15€/an, accès illimité

A AMENER

Câble Ethernet
Lampe de bureau
Literie

A PRÉVOIR

Frais de dossier : 400€
Caution : 2 mois de loyer sans charge

LA REZ VUE PAR LES PC1

« Si tu viens à l'ESPCI, la Rez sera ta nouvelle maison. C'est ici que se dérouleront une partie des événements qui rythmeront ton année ! Ce que j'aime particulièrement, c'est le fait que tu puisses organiser des soirées (ou t'y incruster) à la dernière minute, ou bien aller chercher un mixeur, un bol de compote ou un corrigé chez l'un de tes nombreux voisins. La vie sociale est à portée de main, ce qui semble un luxe après ces quelques années difficiles ! Bon, bien sûr, tout n'est pas rose : il arrive parfois que ta voisine du dessus décide d'essayer ses chaussures à talons à 1h du matin, et de faire des aller-retours pendant 20 minutes pour être SÛRE qu'ils lui vont bien ! »



« La Rez c'est les trois Q. Quels amis, quelle ambiance, quel gardien ! Si tu choisis la rez, tu habiteras entouré de tous tes potes, avec qui tu pourras apprendre les bases du commerce (une assiette contre un doliprane par exemple). Avec eux tu auras aussi l'occasion de faire des soirées improvisées à tout moment, et tu pourras toujours trouver des gens qui te feront passer n'importe quel devoir pour une partie de plaisir. Enfin, ce havre de paix et d'enjaille ne serait pas ce qu'il est sans son gardien des colis et des clefs. Abderahmane est l'homme qui t'accueillera à la Rez, peut-être même avant tes voisins, il te filera plein d'équipements pour ton appart' qui serviront (si si), et veillera à ce que les soirées restent confinées dans le quartier. Garde à l'esprit qu'être à PC c'est le top, mais qu'être à la Rez de PC c'est encore mieux ! »

« Propreté, bon équipement (dont pièce d'eau, cuisine et pas mal de rangements), bonne insonorisation, chambres uniques, proximité avec presque tous les élèves de la promo et beaucoup des promos précédentes ! »

« La Rez : parfait pour prolonger les soirées, c'est le lieu d'un terrible combat millénaire entre ses habitants, et Abderahmane !! La légende raconte qu'il hante le 5ème à la recherche de cotuts ! »



AUTRES OFFRES

Si la Rez ne t'emballe pas, PC a d'autres moyens de te loger :

- La résidence du CROUS Thionville, située dans le 19ème arrondissement (26 rue de Thionville), sur la ligne 7 du métro
Loyer indicatif de 466 à 492 €

- 5 collocations situés dans Paris intra-muros, pour 4 ou 5 personnes, sont proposées par l'administration. Pour plus de détails, contacte Sabrina Hammouti (sabrina.hammouti@espci.fr)

Tu peux aussi faire appel au CROUS pour trouver une chambre.



AIDES BUDGÉTAIRES

APL (Aide Personnalisée au Logement)

200€/mois en moyenne
www.caf.fr/aides-et-services

BOURSE JOLIOT

Dépend des revenus
40 à 400€/mois
<https://www.espci.fr/fr/espci-paris/vie-etudiante/bourses-joliot-de-l-espci-paristech>

ESPCI PARIS ALUMNI

L'Association des Ingénieurs ESPCI (AIE) offre également plusieurs types d'aides aux PC1 :

- Cautions logement (résidences, pour les étudiants étrangers, etc)
- Prêts de stage (troisième année), pour un stage à l'étranger et aides aux étrangers
- Prêts de solidarité
- Prix des 2 meilleurs stages industriels (troisième année)
- Bourses d'excellence (quatrième année) : quatre bourses de 5000€ sur la base de critères d'excellence

N'hésitez pas à contacter l'AIE (association@espci.org) et Sophie Norvez, responsable Entraide et Solidarité (sophie.norvez@espci.org)

ESPCI
PARIS
Alumni

LES 135

Maintenant que tu connais PC
comme ta poche, il ne te reste
plus qu'une chose à découvrir :
ceux qui y vivent !

Les pages suivantes te donneront
un aperçu de la faune PCN, par
des descriptions plus ou moins
exactes... Tu n'auras plus qu'à
venir à PC nous rencontrer !



Adèle : Cette grande brune incarne l'ivresse de la jeunesse. Présidente du Bar 135, vous la croiserez une bière à la main, le sourire aux lèvres et le coeur rempli de joie. Toutefois, méfiez-vous ! Cette fleur pourrait vous piquer.



Alice : Te voilà sur le point d'effleurer le mythe de la grande prêtresse du Saint Époxyde. Une réaction pavlovienne au mot « chat ». Le rock. Un bonnet à pompon. Un sourire mAlcieux. Un sursaut de peur. Un récitation : „Ich bin ein Papagââi“. Chat !



Arthur R. : Arthur c'est un violoniste dans un corps de Viking ! Fan de métal, barman à ses heures perdues, zythologue averti, il ne manquera pas de vous divertir au foyer de PC !



Charles : Un mec posé avec qui tu te prends jamais la tête et adepte de l'escalade. Sa carrure en est témoin !



Alban : Alban ? C'est le grand bronzé là-bas. Celui qui a toujours l'air content et qui rigole pour rien. Tu l'as pas trouvé ? Ah il est peut-être parti au volley ou à l'entraînement du raid. Sinon, t'as regardé au BDE ?



Angelo : Reconnu pour son flegme et sa patience, Angelo pourra toujours taper la discute avec vous, à condition de réussir à le traquenarder !



Barbara : Venue de l'Est, cette belle Slovaque est un vrai rayon de soleil. Toujours bien sapée, avec un rire incontournable, elle sait égayer vos soirées. Barmaid de qualité, elle est toujours de bon conseil : "Un petit verre guérit tout !" Son accent et son sourire vous feront craquer !



Clément : Clément est sympa, Clément est attachant et Clément a de l'humour ! Trésorier du BDA, membre de la chorale et d'EPICS, son implication dans PC fait plaisir à voir. N'hésitez pas à aller lui parler, à ses côtés vous ne passerez que des bons moments !

Alexandre D. : Alexandre on ne le comprend pas souvent, à mi-chemin entre la bibli et l'Apocalypse, polard abruti et barman épanoui. Il aime se mettre à nu et arrête de porter des vêtements parce que c'est contraignant. Passez lui dire bonjour, l'animal vaut le détour.



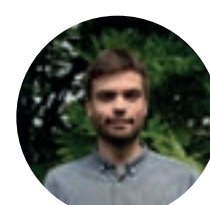
Apolline : Apo, chti d'origine, aurait voulu participer aux Anges 9. Refoulée de la télé-réalité, elle se contente de se défouler sur moultes zoulettes sur le terrain de rugby. Derrière son minois de jolie blonde se cache en réalité un mastodonte, un titan, un pilier : la prez du BDS.



Baptiste : Gars du sud fort sympathique à l'accent chantant, un peu dans la lune, membre actif de la JE et toujours prêt à aider les autres en participant à PC Coup de Pouce. Baptiste sera toujours «au taquet» et motivé pour passer une bonne soirée au bar ou à la Rez.



Cyprien : Cyprien est un sacré fêtard ! Entre son rôle de barman au foyer, son poste de respo soirées du BDE et son inébranlable bonne humeur, vous êtes certain de vous enjailler avec lui !



Alexandre L. : Si vous avez une petite faim vers 17h, allez voir Alex, c'est un inconditionnel du goûter à la boulang' du coin ! Toujours prêt pour une partie de tarot ou de badminton, il pourra aussi vous montrer les constellations les plus complexes !



Arnaud B. : Barman placide mais attentif, Arnaud a le don de repérer les petites habitudes de chacun. Il peut paraître calme et peu bavard mais il saura vous délecter d'anecdotes croustillantes sur les habitués que vous ignoriez sûrement !



Camille : Aussi studieuse que souriante, Camille vient toujours trente minutes en avance, prend des notes dans tous les cours, adore les soirées rock et participe aux Cordées de la Réussite. Même si elle voulait vraiment se fâcher, impossible qu'elle abandonne son éternel sourire !



Damien : Cultivé et organisé, un véritable atout pour un certain film pipo – la Liste au Pays des Merveilles, me dit-on dans l'oreillette – grâce à lui chargé de gags et de références, digne du meilleur Tarantino !

Alexis B. : Jeune homme discret, abonné au premier rang, il est difficile de l'apercevoir sans un bouquin dans les mains !



Arnaud C. : Arnaud Chaub, c'est le mec chaub. Chaub pour faire une partie de Wii-U, chaub pour se faire exploser au baby, chaub pour imiter Chaubacca. En fait, l'imitation est un de ses nombreux talents, avec le montage vidéo, la mochitude et la non-résistance aux chatouilles.



Caroline : Caroline vous surprendra tout d'abord par sa couleur de cheveux, mais sa colère est redoutable quand elle est fatiguée. Elle gère les projets de la JE, mais aussi les activités d'EPICS. Caro saura aussi vous détendre autour d'un babyfoot ou d'une discussion sympa et animée.



Didier : Un physicien et mathématicien très talentueux, toujours hors connexion. Par contre, il est très intéressé par les cultures étrangères, surtout par la culture chinoise et n'arrête pas de se poser des questions philosophiques.



Alexis J. : Si vous passez au foyer, vous croiserez certainement Alexis. Que ce soit le soir pendant une partie de beer-pong, ou dans la journée sur FIFA, n'hésitez pas à venir le défier, mais ça sera à vos risques et périls.



Arthur L. : Vous êtes obsédé par ce beau gosse blond aux yeux bleus ? Sa douce voix de chanteur de chorale, son pragmatisme de trez du BDE, son agilité de chef scout ? Je vais vous confier un secret : il s'agit d'Arthur Le Ber (aka Albert), mais il est très demandé !



Cécile : Cécile c'est cette souriante nordiste aux allures de sudiste. Traquenardable au cubi ou à la kobus, Cécile est une pièce maîtresse de toute bonne soirée PCN (et de tous les tarots quotidiens). N'hésitez pas à aller lui parler, mais pour cela n'oubliez pas la maintenant classique COUCOU !



Elias : Toujours présent au premier rang, Elias est la personne la plus enjouée qui puisse exister ! Toujours en sourire, il ne manquera jamais de vous vanter les mérites de la "Grande Dame" entre deux nouveautés culinaires achetées rue Mouffetard.

Elina : Bordelaise attentionnée et spontanée, Elina se fera une joie de discuter musique et animations en tout genre. Dessinatrice aguerrie, elle colorera votre conversation d'un rire éclatant !



Fanny : Secrétaire de la JE et marathonienne émérite, une grande blonde très sympathique, qui s'investit dans tout ce qu'elle fait. Bref Fanny vous pourrez pas la rater !



Héloïse : Avec Héloïse, impossible de s'ennuyer : cette cuisinière hors-pair mordue d'escalade saura égayer vos dîners entre potes avec une bonne bouteille bien choisie. Bavarde et pleine de joie de vivre, n'hésitez pas à partager avec elle les derniers potins, elle ne vous en aimera que plus !



Jules D. : Dior tu peux pas le rater, c'est le roux de la promo (sans parler de Quentin Roux). Skipper à ses heures perdues, c'est un vrai globe-trotteur. Toujours le sourire aux lèvres et prêt à épiloguer sur n'importe quel sujet autour d'une bière. Deux mots le résumant : trop mims !



Elsa : Ah... Elsa! Cette charmante demoiselle, dynamique et souriante. Handballeuse hors pair et respo tournoi du BDS, cette sportive illumine PC de sa bonne humeur. Mais désolé chers futurs 136, elle a déjà trouvé l'amour à PC ! Tentez votre chance ailleurs !



Felipe : Tout droit venu du Brésil, ce latino à l'air charmeur s'occupera des Admis Sur Titre et Étrangers. N'hésitez pas à aller lui parler, il vous accueillera toujours avec un grand sourire.



Isaure : Isaure c'est la fille à qui tout le monde aimerait ressembler, même Albert ! Elle est *on fire* même quand elle ne dort pas, elle pèse 45 kg alors qu'elle mange des frites et surtout, en tant que présidente du BDE elle est l'un des piliers de la vie associative de PC !



Jules M. : Avant son beau sourire et son charmant petit accent du sud, il est tout d'abord un véritable leader super motivé et qui sait très bien gérer des situations comme le repas 4A. Retrouvez-le autour d'un bon verre de pastis pour vous raconter toutes les anecdotes !

Emile : Bien plus que le vice-trez/respo Com' du BdS, Émile est avant tout un Alsacien amateur de Nutella. Grimpeur hors pair, ses multiples responsabilités ne l'empêcheront pas de t'enjailler, que ce soit en journée ou en soirée.



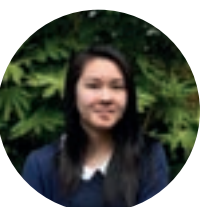
Gabriel : Un éternel sourire aux lèvres, bardé de ses deux fossettes caractéristiques, vous ne pourrez qu'apprécier Gabriel, cet angevin angélique toujours prêt à discuter et à élever le débat ! Assidu en cours, vous le trouverez quotidiennement à sa place en amphi, sur les mots croisés du «20 minutes».



Jacques : Le Jacques, aussi appelé Jack par certains spécialistes, est un animal assez imprévisible. Pas craintif du tout, il est particulièrement réputé pour son aptitude à répandre la bonne humeur et la bière parmi ses proies. Attention, ne le nourrissez que d'olives !



Julie : . Sous ses airs sympathiques, parlez un peu avec Julie, et vous découvrirez qu'elle cache un tempérament de guerrière : n'hésitez pas à venir la défier sur Hearthstone !



Emma : Emma respire la bonne humeur et brille sur tous les tableaux à PC. Un peu égarée, comme son patelin aveyronnais, vous la tirerez de ses pensées au BDE, au club voile, ou simplement en la croisant !



Gaétan : Ah Gaétan, ce belge enjoué et souriant qui sera toujours prêt à vous taquiner avec quelques piques bien senties ou à vous accompagner en soirée. Il viendra également à votre rescousse en cas de problème à la Rez alors allez le rencontrer dès que possible !



Jean-Baptiste Bouh. : Ce hipster versaillais et grand amateur de week-end (très) prolongé est sûrement l'un des gars les plus tranquilles de tout PC, il est aussi généreux qu'un arbitre avec Lyon et est toujours présent pour aider ses potes !



Justine : Brune et petite, mais aussi blagueuse et riieuse, mais aussi fêtarde et bonnarde. Voici notre Juju préférée, celle que vous ne pourrez manquer à la rentrée.

Ersin : Ersin, jeune apollon franc-comtois d'ascendance turque est sans aucun doute l'être le plus choupi de tout PC. Ses passions ? Manger, jeux-vidéos, séries en tout genre, manger et prendre des photos. #PC #Choupi #PicOfTheDay #BurgerKing #Paris #Igem #SunnyDay #Smile



Geoffroy : Une moustache sauvage et un sourire unique ? Pas de doute, c'est bien Gasch ! Ce charmant nantais, respo clubs du BDE, adepte de bad, de trompette, et de jeux-vidéos a un humour détonnant, et un rire... étonnant !



Jean-Baptiste Bout. : Cool, marrant et un frère depuis plus de 3 ans maintenant, avec JB, malgré sa haine des veaux, t'as l'assurance de laisser le respect de côté et de kiffer sans pression.



Line : Personnage incontournable de PC, fière représentante de l'Alsace et grande cavalière de licorne, Line saura dès votre arrivée vous égayer par son sourire, son humour inébranlable et surtout sa bonne humeur !



Etienne : Etienne Santoul et son bon boule roucoulent... Chargé des relations extérieures au BDE, c'est surtout un charmeur hors pair ! Chaud lapin, DJ Santoul saura vous ambiancer avec sa French touch casual !



Grégory : Si tu t'interroges sur quoi que ce soit, Grégory t'éclairera par un avis pertinent. Pilier de la J.E., figure incontournable du Bekk, imitateur politique infatigable, Greg peut rager sans effort à propos de tout et atteint le sommet de sa créativité lors des séances délirantes d'impro.



Jiunn Hong : Petit Po nous vient de Malaisie. Il sera toujours prêt à vous aider ou à vous taper la discute, mais attention au traquenard, il est aussi maître des cocktails !



Louis B. : Un peu grande gueule, Louis est un PC1 fort sympathique que vous pourrez sans doute croiser au foyer. Malgré sa lenteur, il est défenseur de l'équipe de foot de PSL. Un petit conseil : ne le défiez pas à FIFA ou au beer-pong, c'est la défaite assurée !

Louis G. : Danseur de Rock, agile de ses dix doigts pour résoudre un Rubik's Cube, Louis ne cessera de vous surprendre. Ne vous étonnez pas si vous le voyez avec une corne à la ceinture, il a sûrement une partie de Naheulbeuk dans la soirée ou un goûter artistique du BDA à organiser.



Marie : Méfiez-vous ! Du haut de son mètre 57, Marie sait à la fois garder une cage de Handball, vous mettre la misère au babyfoot et organiser un WEDI rien que pour vous ! Cette jolie brune est également de très bonne compagnie lorsqu'il s'agit de passer une bonne soirée !



Maxime G. : Armoire à glace à l'humour douteux, il n'hésite pas à vanner sur tout, n'importe quoi, et n'importe qui. Venez l'admirer quand il joue au handball, vous aurez peut-être l'occasion de le voir marquer... Dos au but !



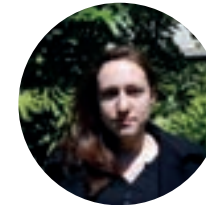
Pablo : Pablo ? Si vous le cherchez, regardez du côté du frigo, ou au bar, en train de servir une pression. Toujours prêt à vous filer un coup de main, pensez à lui en cas de pépin !



Louis W. : Loulou, pour les intimes, est toujours chaud pour sortir ! DJ de renom, il enflamme le dancefloor avec son son et sa danse conceptuelle. Si tu veux connaître ce barman déjanté, il sera ravi de te rencontrer autour d'un jeu de dé !



Marie-Céleste : Céleste, ce qu'elle aime dans la vie c'est qu'on la fasse pas chier. Malgré ça elle est 100% adorable, elle sait rigoler quand il faut et surtout elle a des jolis cheveux, on ne va pas se cacher la vérité.



Maylis : Maylis, suite à un accident de ski, s'est logiquement dirigée vers le BDS. Barmaid pour la vie, elle possède la capacité de servir ta Kobus tout en étant sur une seule jambe. Si vous rentrez dans son cercle privé, vous pourrez profiter des brunches du dimanche et de «la bise fragile».



Pierre G. : Pierre, c'est le rouge de la promo. Mais derrière l'animal politique tu trouveras un camarade cultivé toujours partant pour discuter de tout et n'importe quoi avec toi et prêt à te défier au baby.

Louise : Louise a un sourire éclatant et une bonne humeur contagieuse. Toujours prête à faire la fête et enflammer le dancefloor, elle saura aussi vous inviter à déjeuner: succomberez-vous à ses petits plats bobos et son (délicieux) smoothie salade-pomme ?



Marine : Avec son air espiègle et jovial, Marine est une fille discrète et toujours souriante qui met la bonne humeur partout où elle passe. Passionnée de voile, elle saura vous faire vivre une aventure PCéenne unique et surtout digne de ce nom. Tu apprécieras aussi son humour assez...spécial...



Michella : Définition : Bruyante, Illuminée, Terrifiante, Enquiquinante. Cette Libanaise toujours joyeuse vous fera partager son amour des viennoiseries les matinées de TP. A ses heures perdues elle s'occupe de la com de la JE, et vous pourrez parfois la croiser dansant le rock le vendredi soir.



Pierre L. : Pierre, fan de football (PSG bien sûr), passionné de basket est un sportif toujours motivé. Vous cherchez une définition de bonnard, vous l'avez trouvée, c'est Pierre. C'est un bon vivant qui saura notamment vous défier au beer-pong, un gars sûr.



Maël : Maël, c'est simple. En cours il est chaud, en sport il est chaud, en cuisine il est chaud, dans le mal il est chaud. Ce gars est l'énergie du futur, le soleil de la Réunion en boîte : et ça, c'est cadeau !



Marylore : Très investie dans les assos en tout genre, Marylore mettra aussi beaucoup (trop ?) d'énergie dans les open bar qui animeront ta vie PCéenne. Elle utilisera ses yeux doux pour vous charmer mais surtout pour vous traquenarder ! Alors attention à cette éminente membre de la Dynastie !



Nolwenn : Cette jeune femme aux cheveux courts saura vous enchanter par la douceur de ses petits plats. Vice-présidente du BDE, elle est toujours pleine d'énergie et d'entrain, surtout lorsque la lionne qui sommeille en elle s'éveille.



Quentin L. : Quentin est un bisounours : il cherche à mettre tout le monde d'accord, et est toujours partant pour une soirée crêpes ou un jap' à volonté. Craignez cependant ses tendances assassines lorsqu'il fait MJ d'une partie de jeu de rôle et que vous détruisez son scénario.

Maëlle : Derrière cette chaleureuse petite brune - à l'irréprochable chevelure - se cache une comédienne talentueuse. Grande par le cœur, c'est avant tout une femme de tête se montrant aussi experte en dev' commercial pour la JE qu'en vulgarisation scientifique.



Matthieu : Noir. C'est peut-être ce qui te marquera le plus dans sa garde-robe quand tu le verras... le NOIR. Mais pas d'inquiétudes ! Sous ces nuances sombres se cache Matthieu (avec deux 't' sinon c'est pas un vrai Matthieu !), drôle, hyper sympa et toujours prêt à t'affronter au babyfoot !



Nicolas J. : Sous ses airs angéliques, Nicolas est incontournable à PC. Ce jeune homme flamboyant, Prez du Bekk, visible partout (JDR, EPICS, Jeux vidéos, BDA), est souvent repéré en train de lire des BD ou des mangas. Comptez sur lui pour votre dose quotidienne de bonne humeur et d'humour !



Quentin R. : Vous reconnaîtrez Quentin à ses jeans moulants. Assez discret au premier abord, méfiez-vous, ce parisien de souche saura vous surprendre par sa maîtrise de la voile, ses mimes et sa passion pour le gin tonic !



Magali : Prenez beaucoup de cheveux ; ajoutez une grosse dose de motivation ; rajoutez des cheveux ; additionnez une généreuse portion de sourire et encore plus de cheveux ; faites sponsoriser le tout par Duracell ; et vous aurez une Magali !



Maxime F. : Si vous voulez chercher quelqu'un de sérieux et d'attentionné à PC, vous trouverez Maxime. Un homme un peu timide mais il est toujours prêt à donner un coup de main si vous lui demandez. Enfin, il mérite qu'on fasse sa connaissance et sa découverte.



Nicolas P. : Joufflu, poilu et rond du cul, ce bobo parisien est toujours prêt à faire la fête. C'est LA personne à aller voir pour tout savoir sur l'appareil digestif de la vache, ou plus simplement bavarder une bière à la main !



Ronan : Que ce soit avec un sourire ou une bière, ce barman au grand cœur saura toujours te remonter le moral. Son talent caché : le caramel au beurre salé !

Serge : Élément phare du bar 135 et déjà vieux con d'ancien en première année, Serge a planté sa tente au foyer dès les premiers jours. Avec son débit de paroles sans pareil, il peut engager les débats les plus surprenants comme les conversations les plus absurdes.



Théo C. : Vous entendrez toujours Théo arriver de loin, mais le brouhaha qui l'accompagne n'a d'égal que son dynamisme. Engagé dans plein d'associations, tu n'auras de cesse de le croiser, surtout en salle Info.



Vincent : Vincent (Roots pour les intimes) c'est un grand blond musclé. Son corps d'athlète est malheureusement caché sous son fidèle pull jaune. Ce barman adore ramener un objet insolite croisé sur le chemin retour de soirée. Info importante : vous ne pourrez le croiser avant 12h à PC...



Yassine : Yassine, Ya2S de son petit surnom, est toujours de bonne humeur et avec un sourire éclatant. Il partagera avec plaisir sa passion pour le foot et les sciences. N'hésitez pas à le défier à FIFA mais attendez-vous à prendre des passements de jambes en tout genre !



Sirine : Sirine saura te transmettre un peu de son énergie débordante qui la pousse à s'impliquer dans de nombreuses associations de la vie PCéenne. Surmotivée, toujours de bonne humeur, quand elle est lancée on ne peut plus l'arrêter. Et tout ça avec le sourire bien sûr !



Théo L. : Derrière ses airs bonnards se cache un bon Normand, dont on peut toujours compter sur la motivation, que ce soit pour une partie de baby foot ou une après-midi jeu de rôle.



Wayan : Le Wayan est un mammifère sauvage que l'on retrouve dans le local de la JE, son habitat naturel. N'hésitez pas à l'apivoiser si vous êtes en recherche de blagues salaces, de parties de baby-foot assez intenses et d'entendre le mot caca à longueur de journée.



Yinzhang : Yinzhang, chinois d'origine, très intéressé par la culture française, est un PC1 qui a l'âme d'un écrivain. C'est également un grand voyageur, qui a un très grand nombre de capitales européennes à son actif.

Sophie : Tout le monde le sait. Si tu lui demandes, Sophie t'écouterà toujours et si elle peut t'aider de n'importe quelle façon elle le fera. Personne n'est plus capable qu'elle d'être la Respo Enseignement des petits 136 (sérieux, demande lui n'importe quoi de chimie orga) !



Théo M. : Ce Breton au grand coeur ne manque pas une occasion de s'amuser et participe activement aux assos de PC (JdR, EPICS...). Il demeure par dessus le marché invaincu dans presque toutes les disciplines (et est donc d'une aide précieuse avant les exa..BIIIP).



Yann-Stanislas : Sous ses airs de jeune éphèbe moustachu se cache une danseuse étoile et un fin gourmet. N'hésite pas à venir le défier sur un just dance ou juste un petit apéro des familles.



Yuzhou : Yuzhou nous vient tout droit de Chine. Alors une fois à l'ESPCI, n'hésitez pas à venir le déranger, pour parler de cette culture ou simplement s'exercer en français, il sera ravi de vous répondre !



Sylvain : Prez du BDA, improvisateur inarrêtable, respo com' du club Jeux de Rôles, Sylvain est une des pépites de PC ! En salle billard, une bière à la main, ou bien sur la piste de danse, en train de se déchaîner, vous ne pourrez pas le manquer !



Tiago : Charmant Portugais au grand coeur qui te fera aimer PC. Derrière son air sérieux de trésorier du bar se cache un homme souriant et attentionné. Rarement présent en amphi, sa place est derrière la tireuse et il sera ravi de te servir une kobus ou discuter avec toi autour d'un petit café.

Tanel : Tanel, c'est la licorne de la promo. Avec sa chevelure ondulée et soyeuse, son énergie débordante et le sourire qu'il garde toujours aux lèvres, il sera ravi de te filer un coup de main ou de s'ambiancer avec toi !



Valentin : James Bond ou Wolverine à ses heures perdues, Valentin a reçu l'exceptionnel prix du plus beau boule de PC ! Il faut le voir pour le croire !



Tanguy : Bien plus que vice-trésorier de l'Arche, BDE 135, Tanguy fait partie de nombreux clubs. Vous pourrez trouver ce jeune rugbyman au club rock, au club jeu de rôle ou encore au Bekk. A la fois gentil, souriant et investi, il possède de plus un sens de l'humour en toutes circonstances !



Victor : Athlétique et musclé jusqu'au sourcil, Victor est chaud ! Proposez-lui de représenter son BDS jusqu'aux confins de la France, de servir des cocktails à pas d'heure ou simplement de boire une bonne pinte de sacro sainte kobu, il répondra présent ! Venez vous chauffer avec lui !



CONTACTS

Site du bureau des élèves	www.bde.espci.fr
Forum des admissibles	forum.bde.espci.fr
Facebook	facebook.com/bde.espci
Twitter	twitter.com/BdE_ESPCI twitter.com/ESPCI_Paris
Site de l'Ecole	espci.fr/candidats

Ce Bekk Alpha a été entièrement conçu, rédigé, mis en page et produit par des élèves-ingénieurs de l'ESPCI.

REMERCIEMENTS

L'équipe du Bekk remercie le service Communication pour le financement de l'impression, Justine Bonnet et Kévin Lamothe pour leur soutien et leurs conseils ; tous les élèves-ingénieurs qui ont participé à la rédaction des articles (et Nolwenn 135 pour les avoir traquenardés sans relâche) ; Chloé 134 pour ses conseils.

Le Bekk	
Président	Nicolas J.
Vice-président	Tanguy
Trésorier	Wayan
Rédacteurs	Nolwenn, Geoffroy, Ersin, Quentin, Adèle
Relecteurs	Grégory, Louis G.
Illustratrice	Elina
Pagiste	Emile

Le BDE	
Présidente	Isaure isaure.simon@espci.fr
Vice-présidente	Nolwenn nolwenn.garnier@espci.fr
Secrétaire	Marylore marylore.adler@espci.fr
Respos Intégration	Louis W. louis.waquier@espci.fr
Respo AST-Etrangers	Alban alban.planchat@espci.fr
Respos WEDI	Felipe felipe.cybis-pereira@espci.fr
Respo Rez	Marie marie.drouhin@espci.fr
Respo Enseignement	Magali magali.seguret@espci.fr
Respos Com'	Gaétan gaetan.verdierre@espci.fr
	Sophie sophie.couvreur@espci.fr
	Tanel tanel.lorand@espci.fr
	Nicolas P. nicolas.pasquier@espci.fr

Bekk Alpha 2017	
Crédits photographiques	Sirine Amiri 135, Antoine Coudert 134, BDS ESPCI Paris, W. Parra, DR
Conception graphique	Tanguy, Nicolas J.
Impression/fabrication	Imprimerie Capitouls

LEXIQUE PC1

136 : En 1A à la rentrée de septembre 2017.

135 : En 2A à la rentrée de septembre 2017.

134 : En 3A à la rentrée de septembre 2017.

133 : En 4A à la rentrée de septembre 2017.

Baby : Sport national à PC.

Bibi (Binôme) : Fidèle guide ou compagnon d'infortune en TP.

Beer-Pong : Distraction parfois salissante, qui fait un peu tourner la tête, mais très amusante.

GRI (Gentils Respos Informatiques) : PC1 gérant la salle info et dépannant les élèves si besoin.

Kobus : S'insinue dans le sang des PC1/N à partir de 17h, heure du bar !

Parrain/Marraine : Ton guide spirituel à PC.

PC : L'ESPCI pour les intimes.

PC1/N : Habitant(e) du monde de PC.

Polard : Bosseur amoureux du 1er rang et de la bibli.

PSE (Projet Scientifique en Équipe) : sorte de "super TIPE" auquel sont consacrées une trentaine de demi-journées réparties sur 1 an, à cheval entre la 1A et la 2A.

Rez : Maison d'une grande majorité de PC1/N. Même si tu n'y habites pas, il y aura toujours une place pour toi !

Tut' : Pour tutorat, aussi appelé préceptorat, étude approfondie en groupe réduit (5/6 élèves) d'un sujet scientifique par semaine.

WEDI : Week-End D'Intégration, événement fondateur de ta scolarité à PC.

Les 133



Les 134



Les 135



À vous !

Dans cette plaquette, tu découvriras tout ce qu'il y a à savoir sur la vie à l'ESPCI : cours, sports, clubs, événements ... Plus rien n'aura de secret pour toi ! Alors viens apprendre à connaître l'école qui nous fait vibrer, et peut-être à l'année prochaine !